



## Track spots handleiding & instructies

Attentie: Lees de onderstaande instructies aandachtig door. Bewaar deze instructies goed als referentie.

**Kenmerken:**

- 230V~50Hz
- Led levensduur: 30.000 uur
- Schakelcycli: 15.000 keer
- Lichtstraalhoek: 45°
- Veiligheidsklasse 1
- Energieklasse: E
- Color switch
- Non-flicker driver

Itemnr.	Omschrijving	Kleur	Wattage	Lumen	Lichtkleur color switch	Dimbaar	IP waarde	CRI Ra	Pf	Afmetingen
47430	Track spot dual power color switch	Wit	21W 30W	1800 / 2000 / 1860 2430 / 2700 / 2510	3000K / 4000K / 5700K	Nee	IP20	>90	>0,9	Ø90 x 210 x 50 mm
47431	Track spot dual power color switch	Zwart	21W 30W	1800 / 2000 / 1860 2430 / 2700 / 2510	3000K / 4000K / 5700K	Nee	IP20	>90	>0,9	Ø90 x 210 x 50 mm
47434	Track spot color switch	Wit	7W	450 / 500 / 460	3000K / 4000K / 5700K	Ja	IP20	>90	>0,9	Ø50 x 100 x 50 mm
47437	Track spot color switch	Zwart	7W	450 / 500 / 460	3000K / 4000K / 5700K	Ja	IP20	>90	>0,9	Ø50 x 100 x 50 mm
47435	Track spot color switch	Wit	15W	1350 / 1450 / 1400	3000K / 4000K / 5700K	Ja	IP20	>90	>0,9	Ø70 x 140 x 50 mm
47438	Track spot color switch	Zwart	15W	1350 / 1450 / 1400	3000K / 4000K / 5700K	Ja	IP20	>90	>0,9	Ø70 x 140 x 50 mm

### Omschrijving

De track spot is geschikt voor 3-fase railsystemen en leverbaar in wit en zwart. Met de schakelaar (color switch) achterop de track spot kan er geschakeld worden tussen drie lichtkleuren 3000K, 4000K en 5700K. In het geval van de dual power spots deze zijn ook nog schakelbaar in vermogen (wattage). De track spot is makkelijk te installeren, 350° te draaien en tot 90° zwenkbaar.

### Veiligheidsinstructies

- Voordat de track spot wordt geïnstalleerd zorg ervoor dat de stroomvoorziening is uitgeschakeld om letsel te voorkomen ten gevolge van elektrische schok. Bij onderhoud aan de lamp tevens de stroomvoorziening uitschakelen.
- De track spot is alleen geschikt voor vaste montage in een 3-fase rail.
- De lamp mag alleen worden geïnstalleerd door een erkend elektriciën, of iemand met voldoende kennis en ervaring van elektrische installaties.
- Voorkom oogletsel kijk nooit recht in de lichtbron, dit kan schade aan het netvlies veroorzaken.

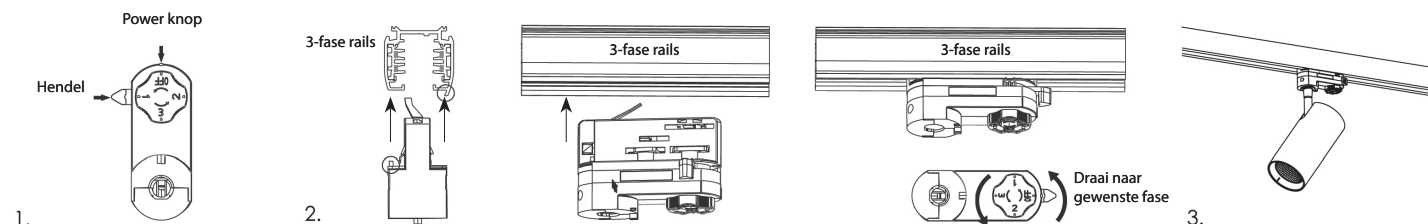
### Installatie

- Schakel de stroomvoorziening uit. Uitgangspositie van de track spot lampvoet moet zijn zoals in figuur 1, de power knop op 'off' en de hendel naar de zijkant.
- Plaats de lampvoet van de track spot in de rails en schuif de hendel in de richting van de rails. Draai nu de power knop naar de gewenste fase (1, 2, 3).
- De stroom kan weer worden ingeschakeld.
- De garantie vervalt bij onjuiste installatie als gevolg van het niet naleven van de installatie-instructies vermeld in deze handleiding.

### Waarschuwing:

De lichtbron van het track spot kan niet worden vervangen. Als de lichtbron defect is dient u het gehele armatuur te vervangen.

Inrushcurrent tabel				
Itemnr.	Type	Amperage	Tijd	Deze tabel kan in overleg met uw installateur worden geraadpleegd, om uw verlichtingsplan te ontwerpen.
47430	TS0090-AM-TW-45°-DP-3P	15 A	200 mS	
47431	TS0090-AB-TW-45°-DP-3P	15 A	200 mS	
47434	TS0050-A1M-TW-45°-3P	10 A	200 mS	
47437	TS0050-A1B-TW-45°-3P	10 A	200 mS	
47435	TS0070-A1M-TW-45°-3P	10 A	200 mS	
47438	TS0070-A1B-TW-45°-3P	10 A	200 mS	







Voorkom oogletsel kijk nooit langdurig in de lichtbron, dit kan schade aan het netvlies veroorzaken.



Beschermingsklasse I



Geschikt voor binnen-gebruik. Niet geschikt voor vochtige ruimtes.

	Deze markering geeft aan dat dit product niet mag worden weggegooid met ander huishoudelijk afval in de EU. Om mogelijke schade aan het milieu of de menselijke gezondheid door ongecontroleerde afvalverwijdering te voorkomen, recycle het verantwoord om het duurzaam hergebruik van materialen te bevorderen. Om uw gebruikte apparaat inleveren, kunt u gebruik maken van de teruggave-en inzamelsystemen of neem contact op met de winkel waar het product is gekocht.		
	Dit product voldoet aan de eisen van de Europese Gemeenschap.		
	Getest volgens LVD directive 2014/35/EU.	Getest volgens EMC directive 2014/30/EU.	Getest volgens RoHS directive 2015/863/EU.
Imported by www.VCB-import.nl / NL6666MN-42.			