

INBOUWSPOT ARMATUUR - INSTRUCTIES

Attentie: Lees de onderstaande instructies aandachtig door om ervoor te zorgen dat de montage op de juiste manier wordt uitgevoerd. Bewaar deze instructies als referentie.



Item no.	Model	Maximaal wattage	Gatmaat	Hoogte fittingbeugel	Fitting	Afmetingen Dia x H
47014	RW10	50 W	80 mm	125 mm	GU10	92 x 25 mm
47016	RA10	50 W	80 mm	125 mm	GU10	92 x 25 mm
47018	RB10	50 W	80 mm	125 mm	GU10	92 x 25 mm

Gebruik alleen GU10 lampen met een maximaal vermogen van 50W. Er moet minstens 15 cm ruimte zijn tussen het plafond en waar de inbouwspot wordt gemonteerd, zie tekening 1. Houd rekening met achterliggende materialen zoals hout, gips, beton, plaatmateriaal, i.v.m. warmte ontwikkeling. Zorg ervoor dat de inbouwspots niet worden afgedekt door isolatiematerialen!



Waarschuwing!

Zorg ervoor dat de spanning is uitgeschakeld voordat u de inbouwspot gaat monteren. Let op bij het inbouwen van de spots dat u geen kabels o.i.d. raakt.

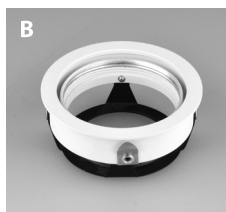
- A. Buitenring met veerklemmen
- B. Binnenring / lamphouder
- C. Schroefring
- D. Fittinghouder GU10

Installeren

1. Boor- of zaag een gat volgens de aangegeven grootte.
2. Verwijder de binnenring uit de buitenring, zie foto.
3. Bevestig de fittinghouder GU10 aan de buitenzijde van de buitenring.
4. Plaats de buitenring in het gat met de veerklemmen omhooggedrukt, zie tekening 2. Druk vervolgens de buitenring in het gat.
5. Plaats de lamp in de binnenring en zet de lamp vast met de Schroefring. Draai de Schroefring niet te vast, het is normaal dat de lamp nog wat kan bewegen als de ring is aangedraaid.
6. Plaats de lamp in de GU10 fitting.
7. Klik vervolgens de binnenring met lamp in de reeds bevestigde buitenring in het plafond.



Buitenring



Binnenring

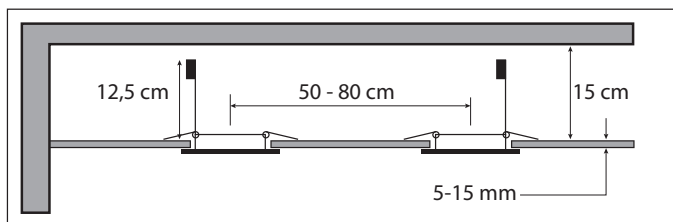


Sluifring

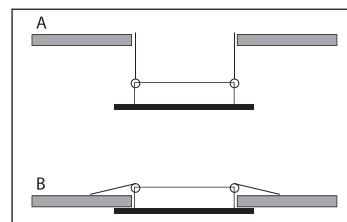


Fittinghouder GU10

Tek. 1.



Tek. 2.



Deze markering geeft aan dat dit product niet mag worden weggegooid met ander huishoudelijk afval in de EU. Om mogelijke schade aan het milieu of de menselijke gezondheid door ongecontroleerde afvalverwijdering te voorkomen, recycle het verantwoord om het duurzaam hergebruik van materialen te bevorderen. Om uw gebruikte apparaat in te leveren, kunt u gebruik maken van de teruggeve-en inzamelsystemen of neem contact op met de winkel waar het product is gekocht.