

# Gebruiksaanwijzing statief ventilator prof

Dank voor uw aankoop. Attentie: Lees de onderstaande instructies aandachtig door voordat u het toestel in gebruik neemt. Bewaar deze instructies goed als referentie.



Item nr.	<b>46248</b>
Model type	CM-1801
Diameter	46 cm - 18 inch
Input voltage	230 volt / 50Hz
Wattage	75 watt
Netsnoer	3 x 0.75mm <sup>2</sup> - 1.5 meter
Snelheden	3 standen
Max. hoogte	1.3 meter

**Voordat u de voet monteert controleer of er geen stroom op de ventilator staat, dat de stekker niet is aangesloten op een stopcontact.**

1. Gebruik de ventilator alleen waar die voor bedoeld is.
2. Plaats de ventilator niet voor een open raam, zorg er voor dat de ventilator niet nat word en gebruik geen spray in de buurt van de ventilator.
3. Haal de stekker uit de wandcontactdoos wanneer deze niet gebruikt wordt, of wanneer de ventilator verplaatst wordt. Om de stekker uit de wandcontactdoos te halen trekt u aan de stekker van de muur af, trek niet aan het snoer.
4. Gebruik de ventilator niet in het bijzijn van vuur en explosieve gevaarlijke omgeving.
5. Plaats de ventilator niet voor een open haard, verwarmingsinstallaties of koelinstallatie's zoals airco's.
6. Gebruik de ventilator niet meer als deze beschadigd is.
7. Raak de bewegende delen niet aan.
8. Ventilator is alleen voor binnengebruik.
9. Gebruik de ventilator niet als de behuizing is verwijderd of defect is.
10. **Buiten bereik van kinderen houden.**
11. Niet in vochtige ruimtes gebruiken.
12. Gebruik van een dimmer voor deze ventilator is niet toegestaan dit kan onherstelbare schade aan het apparaat veroorzaken.
13. Om veiligheidsredenen mag u geen wijzigingen aanbrengen aan het apparaat. Schade ontstaan door wijzigingen die de gebruiker heeft aangebracht vallen niet onder de garantie.

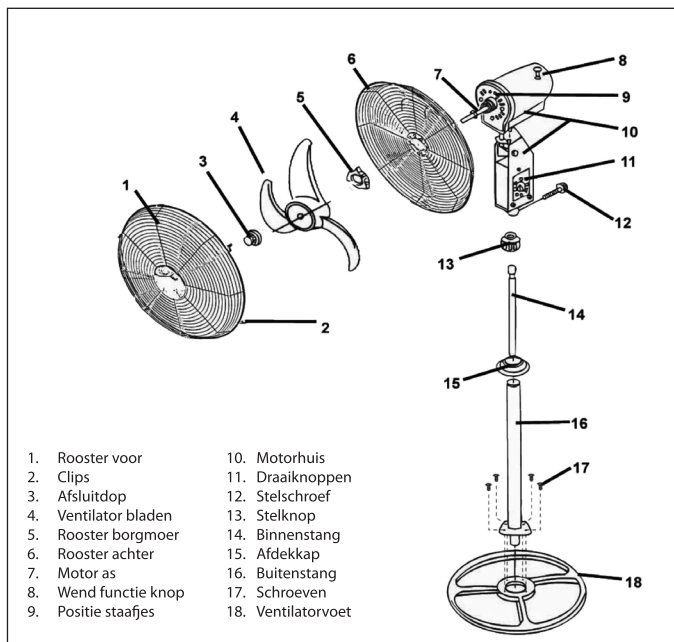
De garantie vervalt bij onjuiste installatie als gevolg van het niet naleven van de installatie instructies vermeld in deze handleiding.

## Onderhoud

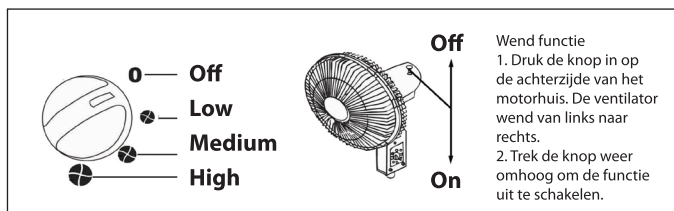
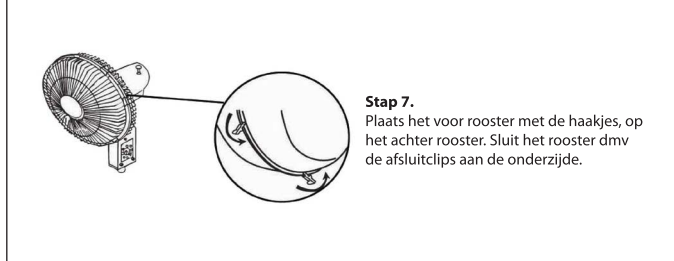
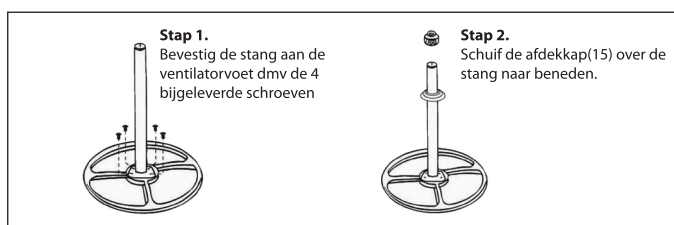
1. Voor het schoonmaken van de ventilator, zorg dat ventilator is uitgeschakeld en de stekker is verwijderd uit het stopcontact.
2. Maak vervolgens de ventilator schoon met een lichtvochtige doek.
3. Zorg er voor dat er geen water in de motorbehuizing komt.
4. Gebruik geen brandbare schoonmaakmiddelen.
5. Als de ventilator lange tijd niet is gebruikt, kan het noodzakelijk zijn om de lagers van de motoras te oliën.
6. Bij defecten of beschadigingen aan stroomkabel of enig ander onderdeel van de ventilator, repareer deze niet zelf maar laat een gekwalificeerd persoon dit repareren of vervangen.
7. Voor het opbergen van de ventilator, gebruik de originele verpakking.

Neem de tijd om de ventilator in elkaar te zetten! Bij twijfel neem contact op met een gekwalificeerd persoon die de ventilator voor u in elkaar kan zetten.

© Besli 2014 - Het is niet toegestaan om deze handleiding of gedeelten ervan over te nemen, te kopiëren, te vertalen, te bewerken zonder voorafgaande schriftelijke toestemming van de rechthebbende.



- |                      |                    |
|----------------------|--------------------|
| 1. Rooster voor      | 10. Motorhuis      |
| 2. Clips             | 11. Draaiknoppen   |
| 3. Afsluitdop        | 12. Stelschroef    |
| 4. Ventilator bladen | 13. Stelknop       |
| 5. Rooster borgmoer  | 14. Binnenstang    |
| 6. Rooster achter    | 15. Afdekkap       |
| 7. Motor as          | 16. Buitenstang    |
| 8. Wend functie knop | 17. Schroeven      |
| 9. Positie staafjes  | 18. Ventilatorvoet |



**Wend functie**  
1. Druk de knop in op de achterzijde van het motorhuis. De ventilator wend van links naar rechts.  
2. Trek de knop weer omhoog om de functie uit te schakelen.

**CE** Dit product voldoet aan de eisen van de Europese Gemeenschap. **Laag voltage directive 2006/95/EC. getest volgens:** EN60335-1:2002+A11+A1+A2+A3+A4+A15 EN60335-2-80:2003+A1+A2, EN62233:2008, ZEK01.4-08/11.11.  
**EMC directive 2004/108/EC. Getest volgens:** EN55014-1:2006, EN55014-2:1997+A1, EN61000-3-2:2006, EN61000-3-3:1995+A1+A2



Deze markering geeft aan dat dit product niet mag worden weggegooid met ander huishoudelijk afval in de EU. Om mogelijke schade aan het milieu of de menselijke gezondheid door ongecontroleerde afvalverwijdering te voorkomen, recycle het verantwoord om het duurzaam hergebruik van materialen te bevorderen. Om uw gebruikte apparaat in te leveren, kunt u gebruik maken van de teruggave-en inzamelsystemen of neem contact op met de winkel waar het product is gekocht.

# User manual stand fan prof 46248

Thanks for your purchase. Note: Please read the following instructions carefully before using the appliance. Save these instructions for your reference.



Item no.	<b>46248</b>
Model type	CM-1801
Diameter	46 cm - 18 inch
Input voltage	230 volt / 50Hz
Wattage	75 watt
Power cord	3 x 0.75mm <sup>2</sup> - 1.5 meter
Speed	3 positions
Max. height	1.3 meter

**Before mounting the base of the fan make sure the power is turned off, and the power cable is not connected with a wall socket.**

1. Use the fan only where it is intended for.
2. Don't place the fan in front of an open window, make sure the fan is not getting wet and do not use any kind of spray near the fan.
3. When not in use, remove the plug from the socket or when the ventilator must be moved. To get the plug from the socket, pull the plug do not pull on the cord.
4. Do not use the fan in front of fire and explosive dangerous environment.
5. Don't place the fan for a fireplace, heating or coolings systems such as air conditioners.
6. Do not use the fan if it is damaged.
7. Do not touch the moving parts.
8. Fan is for indoor use only.
9. Do not use the fan when the casing is removed or has failed.
10. **Keep out of reach of children.**
11. Do not use in wet areas.
12. Using a dimmer switch for this fan is not permitted, this can cause irreparable damage to the device.
13. For safety reasons, you should not make any changes to the device. Damage caused by changes made on the device by the user will not be covered by warranty of the supplier.

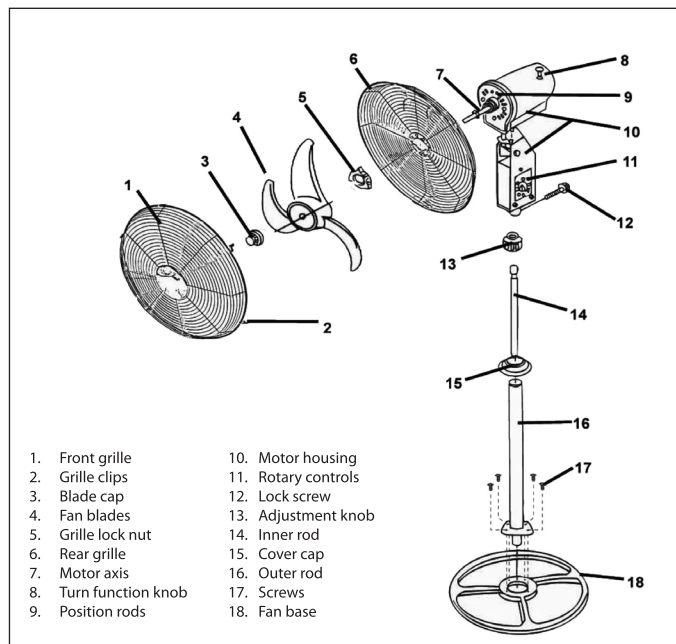
Improper installation due to non-compliance with the installation instructions, mentioned in this manual, the warranty will expire.

## Underhoud

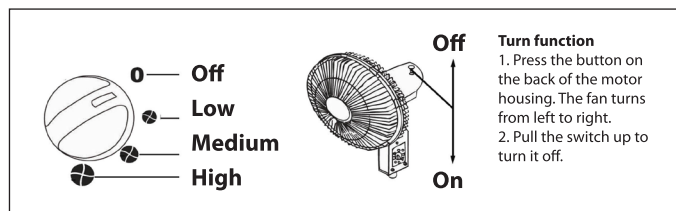
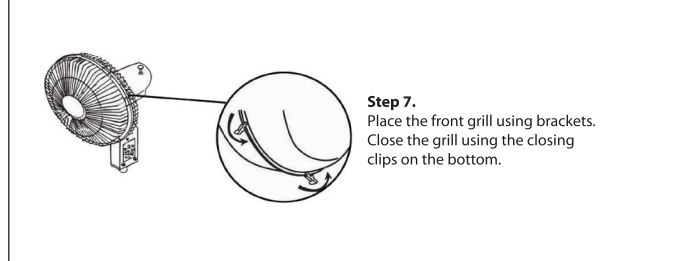
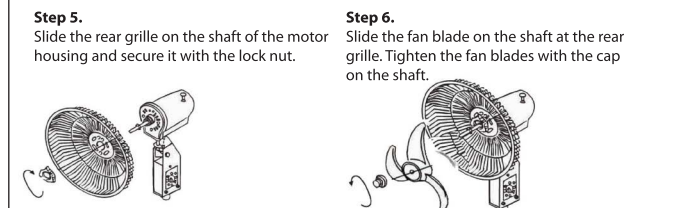
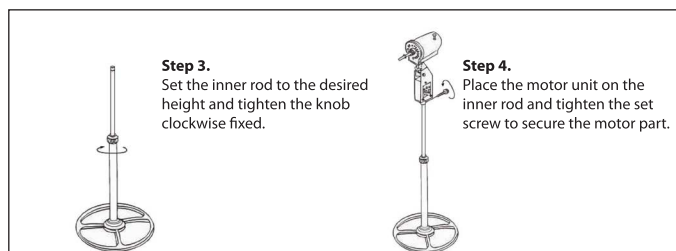
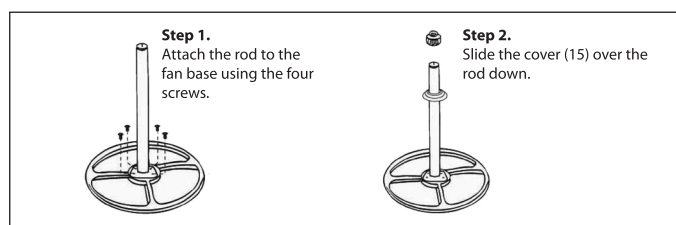
1. Before cleaning the fan make sure the powersupply is turned off and the plug is removed from the socket.
2. Clean the fan with a slightly moistened cloth.
3. Make sure that no water gets into the motor housing.
4. Don't use any flammable cleaners for cleaning the fan with.
4. If the fan is not used for a long time, it may be necessary to oil the bearings of the motor axis.
5. When defects or damage is detected to the powercable or any other part of the fan, let a qualified person repair or replace the defect or damaged accessories.
7. For storing the fan, use the original box.

Take your time to assemble the fan! If you have any doubt how to do it, please contact a qualified person who can assemble the fan for you.


© Besli 2014 - It is not allowed to take, copy, translate, edit, without the prior written consent of the owner of this manual or parts thereof.



- |                       |                     |
|-----------------------|---------------------|
| 1. Front grille       | 10. Motor housing   |
| 2. Grille clips       | 11. Rotary controls |
| 3. Blade cap          | 12. Lock screw      |
| 4. Fan blades         | 13. Adjustment knob |
| 5. Grille lock nut    | 14. Inner rod       |
| 6. Rear grille        | 15. Cover cap       |
| 7. Motor axis         | 16. Outer rod       |
| 8. Turn function knob | 17. Screws          |
| 9. Position rods      | 18. Fan base        |



**CE** This product complies with the requirements of the European Community. **Low voltage directive 2006/95/EC. Tested according:** EN60335-1:2002+A11+A1+A12+A2+A13+A14+A15, EN60335-2-80:2003+A1+A2, EN62233:2008, ZEK01.4-08/11.11.  
**EMC directive 2004/108/EC. Tested according:** EN55014-1:2006, EN55014-2:1997+A1, EN61000-3-2:2006, EN61000-3-3:1995+A1+A2

 This marking indicates that this product should not be disposed with other household waste throughout the EU. To prevent possible harm to the environment or human health from uncontrolled waste disposal, recycle it responsibly to promote the sustainable reuse of material resources. To return your used device, please use the return and collection systems or contact the retailer where the product was purchased.