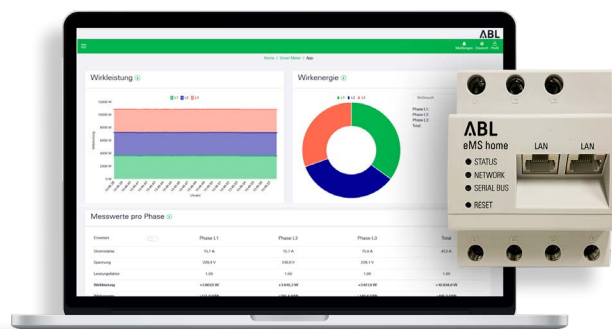


# eMS home

## ENERGY MANAGEMENT SYSTEM HOME

De eMS home is een uitstekend dynamisch energie- en belastingsbeheersysteem voor gebruik in priv huishoudens. De volledig ge ntegreerde, slimme 3-fasemeter meet het werkelijke energieverbruik op de netaansluiting en zorgt voor dynamische aanpassing en verdeling van de laststroom in enkele en groepsinstallaties met   n tot zes eMH1-muurdozen. Daardoor kan overbelasting van de huisaansluiting worden voorkomen. Via een overschotdetectie kunnen fotovolta sche zonnepanelen worden gebruikt zodat laden van fotovolta sche overschotten mogelijk wordt. De eMS home kan worden geconfigureerd en bewaakt met een weboppervlak via LAN. Hiermee worden dan de laadstatus en de stroombelasting van de verschillende fasen weergegeven in een gewone webbrowser.



## Algemeen

Fabricaat	eMS home
Productnummer	EMSHOME
EAN-nummer	4011721187334
Statistieknummer	90328900
Verpakkingseenheid (VPE)	1 stuks
Bij levering inbegrepen	Energiebeheersysteem eMS home, beknopte handleiding, stekker voor RS485-aansluiting, 2 afsluitweerstand, 2 jumpers, 3 waarschuwingsetiketten

## Netvoeding

Aansluitdoorsnede volgens DIN 60204	10 - 25 mm <sup>2</sup> (mechanisch: van 1,5 - 25 mm <sup>2</sup> )
Aanhaalmoment voor schroefklemmen	2,0 Nm
Startstroom	< 25 mA
Voedingsspanning	110 V <sub>~</sub> , ± 10 % of 230 V <sub>~</sub> , ± 10 %
Frequentie	50/60 Hz, ± 5 %
Eigen verbruik P <sub>max</sub>	5 W

## Compatibiliteit

Compatibele modelseries	1W2201 1W2221 1W2208 (vanaf productiedatum 02/2022)
-------------------------	---

## Meetstroomkring voor meetcategorie III

Grensstroom $I_N$ / fase	63 A
Ontwerpspanning	max. 230/400 V~
Frequentie	50/60 Hz, $\pm 5\%$

## Meetwaarden en -nauwkeurigheid

Spanning	$\pm 0,5\%$ *
Stroom	$\pm 0,5\%$ *
Actief vermogen	$\pm 1,0\%$ *
Schijnbaar vermogen	$\pm 1,0\%$ *
Reactief vermogen	$\pm 1,0\%$ *
Vermogensfactor	$\pm 1,0\%$ *
Werklastenergie	Klasse 1*
Blindlastenergie	Klasse 1*

\* Opmerking: Bij gebruik van externe stroomvormers moet rekening worden gehouden met de betreffende meetnauwkeurigheid.

## Bedrijfsomstandigheden

Omgevingstemperatuur transport/opslag	-25 tot 70°C
Omgevingstemperatuur tijdens bedrijf	-25 tot 45°C
Relatieve luchtvochtigheid	tot 75 % over het jaar gemiddeld, niet condenserend
Beschermingsklasse	II
Beschermingsgraad	IP2X
Maximale montagehoogte	$\leq 2.000$ m NHN (boven NN)

## Behuizing

Bouwtype	DIN-railmodule
Bevestigingsmethode	DIN-rail TH35
Materiaal behuizing	Met glasvezel versterkt polyamide
Kleur behuizing	Grijs
Aansluitingen	2 x LAN (10/100 Mbit) 2 x RS485 (halfduplex, max. 115.200 baud)
Afmetingen netto (HxBxD)	88 x 70 x 65 mm
Afmetingen bruto (HxBxD)	89 x 162 x 122 mm
Gewicht netto	0,3 kg
Gewicht bruto	0,4 kg