



# MASTER LEDtube InstantFit HF T8



## MASTER LEDtube HF 1500mm UO 24W865 T8

De Philips MASTER LEDtube InstantFit T8 integreert een LED-lichtbron in de vorm van een traditionele lineaire fluorescentielamp die geschikt is voor hoog-frequente voorschakelapparatuur. Zijn unieke ontwerp creëert een perfect uniforme visuele verschijning die niet onderscheiden kan worden van een traditionele fluorescentielamp. De Philips MASTER LEDtube is de ideale oplossing voor kopers die hogere verlichtingseisen stellen en de waarde over de levensduur willen maximaliseren (en dus de langste levensduur nodig hebben). De lampen bieden grote energiebesparingen en verlagen de totale eigendomskosten. De effectieve lichtopbrengst is afhankelijk van het gehele lichtstelsel en o.a. het gebruikte armatuur.

### Waarschuwingen en veiligheid

- LET OP: Het algehele rendement en de lichtverdeling van elke installatie waarbij deze lampen worden toegepast wordt bepaald door het ontwerp van de betreffende installatie.

### Product gegevens

Algemene informatie	
Lamptype	LED
Meetreferentie van lichtstroom	Sphere
Schakelcyclus	50.000
Nominale levensduur	75.000 hr
Lampvoet	G13 ROT (Rotating) [Medium Bi-Pin Fluorescent]
Gegevens lichttechniek	
Kleurcode	865 [CCT of 6500K]
Bundelhoek (nom.)	160 graden

Lichtstroom	3.700 lm
Kleuraanduiding	Koel daglicht
Gecorreleerde kleurtemperatuur (nom)	6500 K
Lichtrendement (nominaal)	154 lm/W
Kleurconsistentie	<6
Kleurweergave-index (CRI)	80
LLMF bij einde nominale levensduur (nom.)	70 %
Flikkerwaarde (PstLM)	0,5
Stroboscoopeffectwaarde (SVM)	0,2

# MASTER LEDtube InstantFit HF T8

## Bedrijfs- en elektrische gegevens

Ingangsfrequentie	20000-75000 Hz
Ingangsfrequentie	20000-75000 Hz
Energieverbruik	24 W
Opstarttijd (nom.)	0,5 s
Opwarmtijd tot 60% licht	0.5 s
Arbeidsfactor	0.9
Spanning (nom.)	30-80 V

## Operationele temperatuur

Omgevingstemperatuurbereik	-20 °C t/m 45 °C
T-behuizing maximaal (nom.)	55 °C

## Dimbaarheid en regelsystemen

Dimbaar	Controleer de compatibiliteit van het voorschakelapparaat (VSA)
---------	---

## Eigenschappen behuizing en afmetingen

Lampafwerking	Mat
Lampmateriaal	Kunststof
Productlengte	1.500 mm
Lampvorm	Buis, dubbelkeeps

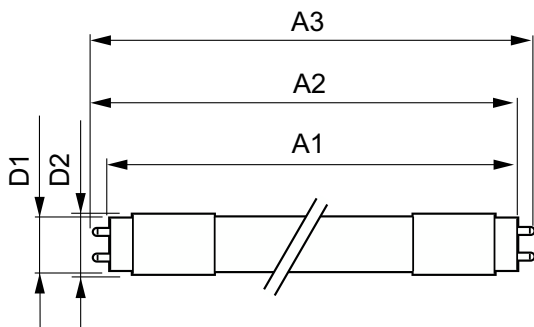
## Keurmerken en classificaties

Energie-efficiëntielabel	D
Energiebesparend product	Ja
Keurmerken	RoHS-conform TUV CE-markering KEMA-KEUR-certificaat
Energieverbruik kWh/1.000 uur	24 kWh
EPREL-registratienummer	1165516
CE-markering	Ja
EU RoHS-conform	Ja

## Productgegevens

Full EOC	871951446704000
Productnaam voor bestelling	MAS LEDtube HF 1500mm UO 24W865 T8
Bestelcode	46704000
Lokale code	46704000
Numerator - Aantal per pak	1
Numerator - Dozen per buitendoos	20
Materiaalnummer (12NC)	929003554502
Volledige productnaam	MASTER LEDtube HF 1500mm UO 24W865 T8
EAN/UPC - Case	8719514467057

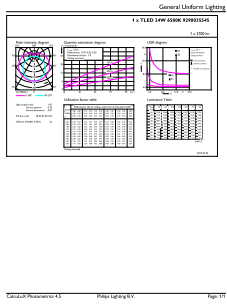
## Maatschets



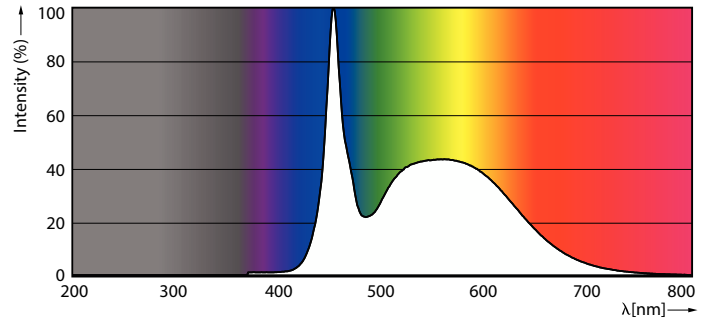
Product	D1	D2	A1	A2	A3
MAS LEDtube HF 1500mm UO 24W865 T8	25,8 mm	28 mm	1.498,8 mm	1.505,9 mm	1.513 mm

# MASTER LEDtube InstantFit HF T8

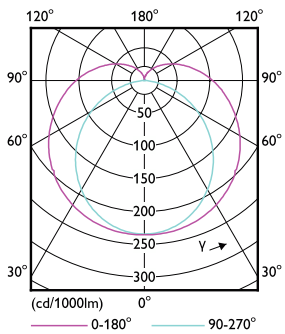
## Fotometrische gegevens



General uniform lighting - MAS LEDtube HF 1500mm UO 24W865 T8



Spectral Power Distribution Colour - MAS LEDtube HF 1500mm UO 24W865 T8

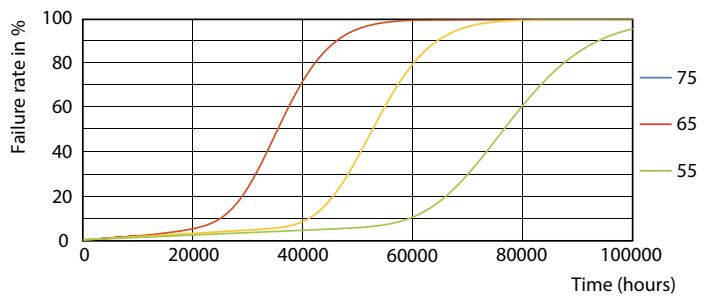


Light Distribution Diagram - MAS LEDtube HF 1500mm UO 24W865 T8

## Levensduur



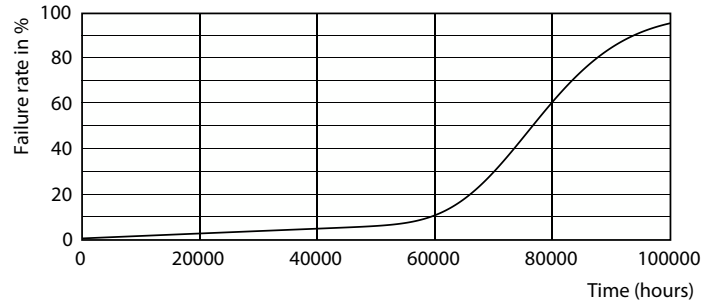
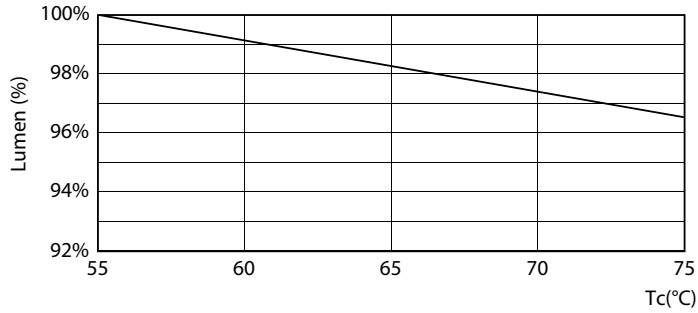
Lumen Maintenance Diagram - MAS LEDtube HF 1500mm UO 24W865 T8



Life Expectancy Diagram - MAS LEDtube HF 1500mm UO 24W865 T8

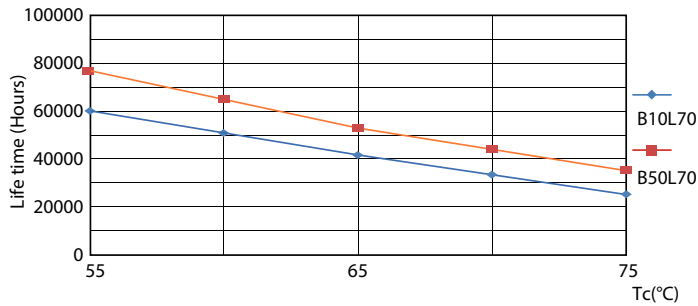
# MASTER LEDtube InstantFit HF T8

## Levensduur



Lumen Maintenance Diagram - MAS LEDtube HF 1500mm UO 24W865 T8

Life Expectancy Diagram - MAS LEDtube HF 1500mm UO 24W865 T8



Life Expectancy Diagram - MAS LEDtube HF 1500mm UO 24W865 T8

