



# MASTER LEDtube InstantFit HF T8



## MASTER LEDtube HF 1200mm UO 16W830 T8

De Philips MASTER LEDtube InstantFit T8 integreert een LED-lichtbron in de vorm van een traditionele lineaire fluorescentielamp die geschikt is voor hoog-frequente voorschakelapparatuur. Zijn unieke ontwerp creëert een perfect uniforme visuele verschijning die niet onderscheiden kan worden van een traditionele fluorescentielamp. De Philips MASTER LEDtube is de ideale oplossing voor kopers die hogere verlichtingseisen stellen en de waarde over de levensduur willen maximaliseren (en dus de langste levensduur nodig hebben). De lampen bieden grote energiebesparingen en verlagen de totale eigendomskosten. De effectieve lichtopbrengst is afhankelijk van het gehele lichtstelsel en o.a. het gebruikte armatuur.

### Waarschuwingen en veiligheid

- LET OP: Het algehele rendement en de lichtverdeling van elke installatie waarbij deze lampen worden toegepast wordt bepaald door het ontwerp van de betreffende installatie.

### Product gegevens

| Algemene informatie            |  |
|--------------------------------|--|
| Lamptype                       | LED  |
| Meetreferentie van lichtstroom | Sphere   |
| Schakelcyclus                  | 50.000   |
| Nominale levensduur            | 75.000 hr                                      |
| Lampvoet                       | G13 ROT (Rotating) [Medium Bi-Pin Fluorescent] |
| Gegevens lichttechniek         |  |
| Kleurcode                      | 830 [CCT of 3000K]                             |
| Bundelhoek (nom.)              | 160 graden                                     |

|   |          |
|---|----------|
| Lichtstroom                               | 2.350 lm |
| Kleuraanduiding                           | Wit (WH) |
| Gecorreleerde kleurtemperatuur (nom)      | 3000 K   |
| Lichtrendement (nominaal)                 | 146 lm/W |
| Kleurconsistentie                         | <6       |
| Kleurweergave-index (CRI)                 | 80       |
| LLMF bij einde nominale levensduur (nom.) | 70 %     |
| Flikkerwaarde (PstLM)                     | 0,5      |
| Stroboscoopeffectwaarde (SVM)             | 0,2      |

# MASTER LEDtube InstantFit HF T8

## Bedrijfs- en elektrische gegevens

|                          |                |
|--------------------------|----------------|
| Ingangsfrequentie        | 20000-75000 Hz |
| Ingangsfrequentie        | 20000-75000 Hz |
| Energieverbruik          | 16 W           |
| Opstarttijd (nom.)       | 0,5 s          |
| Opwarmtijd tot 60% licht | 0.5 s          |
| Arbeidsfactor            | 0.9            |
| Spanning (nom.)          | 30-80 V        |

## Operationele temperatuur

|                             |                  |
|-----------------------------|------------------|
| Omgevingstemperatuurbereik  | -20 °C t/m 45 °C |
| T-behuizing maximaal (nom.) | 55 °C            |

## Dimbaarheid en regelsystemen

|         |   |
|---------|---|
| Dimbaar | Controleer de compatibiliteit van het voorschakelapparaat (VSA) |
|---------|---|

## Eigenschappen behuizing en afmetingen

|               |                   |
|---------------|-------------------|
| Lampafwerking | Mat               |
| Lampmateriaal | Kunststof         |
| Productlengte | 1.200 mm          |
| Lampvorm      | Buis, dubbelkeeps |

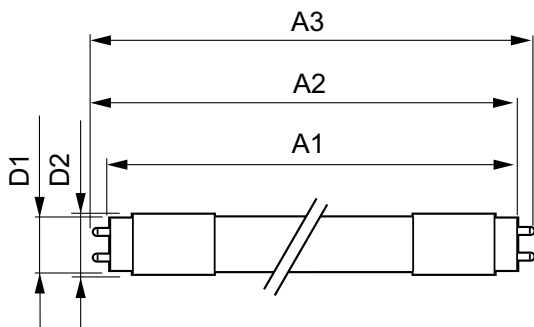
## Keurmerken en classificaties

|                               |   |
|-------------------------------|---|
| Energie-efficiëntielabel      | D   |
| Energiebesparend product      | Ja  |
| Keurmerken                    | RoHS-conform TUV CE-markering KEMA-KEUR-certificaat |
| Energieverbruik kWh/1.000 uur | 16 kWh  |
| EPREL-registratienummer       | 1165504   |
| CE-markering                  | Ja  |
| EU RoHS-conform               | Ja  |

## Productgegevens

|                                  |                                       |
|----------------------------------|---------------------------------------|
| Full EOC                         | 871951446700200                       |
| Productnaam voor bestelling      | MAS LEDtube HF 1200mm UO 16W830 T8    |
| Bestelcode                       | 46700200                              |
| Lokale code                      | 46700200                              |
| Numerator - Aantal per pak       | 1                                     |
| Numerator - Dozen per buitendoos | 20                                    |
| Materiaalnummer (12NC)           | 929003554002                          |
| Volledige productnaam            | MASTER LEDtube HF 1200mm UO 16W830 T8 |
| EAN/UPC - Case                   | 8719514467019                         |

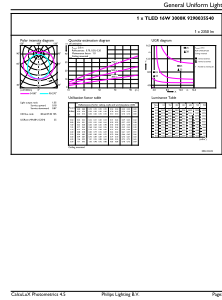
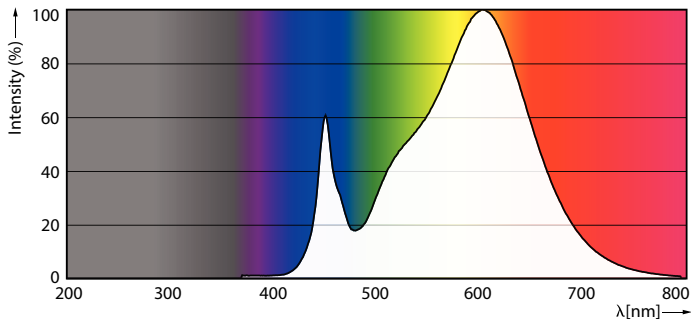
## Maatschets



| Product                            | D1      | D2    | A1         | A2         | A3         |
|------------------------------------|---------|-------|------------|------------|------------|
| MAS LEDtube HF 1200mm UO 16W830 T8 | 25,8 mm | 28 mm | 1.198,2 mm | 1.205,3 mm | 1.212,4 mm |

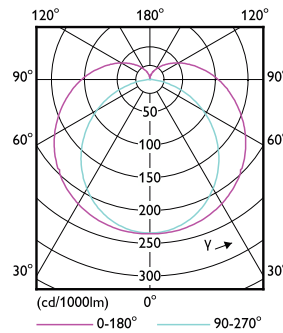
# MASTER LEDtube InstantFit HF T8

## Fotometrische gegevens



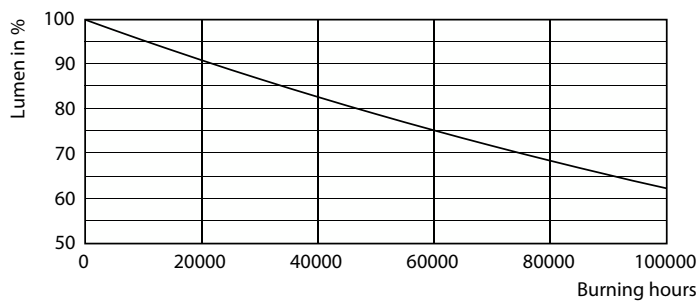
Spectral Power Distribution Colour - MAS LEDtube HF 1200mm UO 16W830 T8

General uniform lighting - MAS LEDtube HF 1200mm UO 16W830 T8

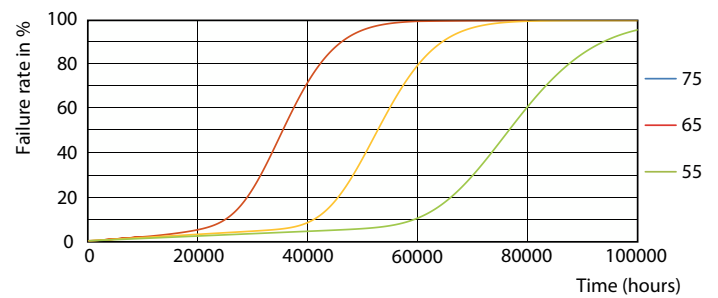


Light Distribution Diagram - MAS LEDtube HF 1200mm UO 16W830 T8

## Levensduur



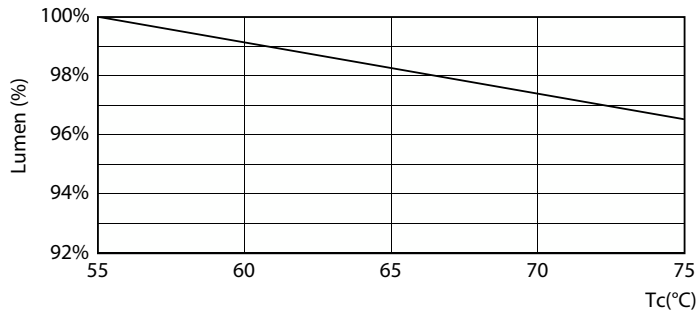
Lumen Maintenance Diagram - MAS LEDtube HF 1200mm UO 16W830 T8



Life Expectancy Diagram - MAS LEDtube HF 1200mm UO 16W830 T8

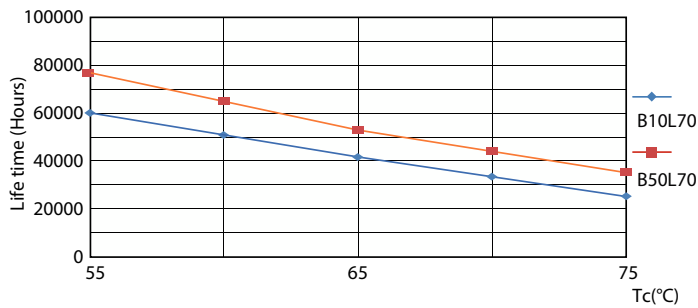
# MASTER LEDtube InstantFit HF T8

## Levensduur



Lumen Maintenance Diagram - MAS LEDtube HF 1200mm UO 16W830 T8

Life Expectancy Diagram - MAS LEDtube HF 1200mm UO 16W830 T8



Life Expectancy Diagram - MAS LEDtube HF 1200mm UO 16W830 T8

