



# CorePro LEDtube EM/ Mains T8



## CorePro LEDtube 1500mm 20W 830 T8

Philips CorePro LEDtubes vormen de snelle en eenvoudige manier om T8 fluorescerende of andere LEDtubes te vervangen met een snelle terugverdientijd. Voor het Core-assortiment met LEDtubes is een lage initiële investering nodig, terwijl de energie-efficiëntie van deze LED-lampen onmiddellijk besparingen oplevert met een lange en betrouwbare levensduur. De grootte van de lamp en de lichtverdeling zijn gelijk aan die van fluorescentielampen, waardoor je geen verschil merkt. De LEDtubes kunnen op twee manieren worden geïnstalleerd. De bestaande fluorescentiearmaturen kunnen opnieuw worden bedraad, zodat de CorePro LEDtubes direct werken op netstroom. Of als alternatief kan de fluorescentiestarter worden vervangen door een LED-starter die kan worden gebruikt met bestaande elektromagnetische VSA's.

### Waarschuwingen en veiligheid

- LET OP: Het ontwerp van de installatie bepaalt het algehele energierendement en de lichtverdeling van elke installatie die deze lampen gebruikt.
- De installatie moet worden uitgevoerd volgens de installatieschema's die zijn meegeleverd bij de lamp of online beschikbaar zijn. De installatie moet worden uitgevoerd door een gecertificeerde professional.

### Product gegevens

Algemene informatie	
Lamptype	LED
Meetreferentie van lichtstroom	Sphere
Schakelcyclus	200.000
Nominale levensduur	50.000 hr
Lampvoet	G13 [Medium Bi-Pin Fluorescent]

Gegevens lichttechniek	
Kleurcode	830 [CCT of 3000K]
Bundelhoek (nom.)	240 graden
Lichtstroom	2.050 lm
Kleuraanduiding	Wit (WH)
Gecorreleerde kleurtemperatuur (nom)	3000 K
Lichtrendement (nominaal)	102 lm/W
Kleurconsistentie	<6

## CorePro LEDtube EM/Mains T8

Kleurweergave-index (CRI)	80
LLMF bij einde nominale levensduur (nom.)	70 %
Flikkerwaarde (PstLM)	1
Stroboscoopeffectwaarde (SVM)	0,9

### Bedrijfs- en elektrische gegevens

Ingangsfrequentie	50 to 60 Hz
Ingangsfrequentie	50 tot 60 Hz
Energieverbruik	20 W
Lampstroom (nom.)	105 mA
Opstarttijd (nom.)	0,5 s
Opwarmtijd tot 60% licht	0,5 s
Arbeidsfactor	0,9
Spanning (nom.)	220-240 V

### Operationele temperatuur

Omgevingstemperatuurbereik	-20 °C t/m 45 °C
T-behuizing maximaal (nom.)	60 °C

### Dimbaarheid en regelsystemen

Dimbaar	Nee
---------	-----

### Eigenschappen behuizing en afmetingen

Lampafwerking	Mat
Lampmateriaal	Glas

Productlengte	1.500 mm
Lampvorm	Buis, dubbelkneeps

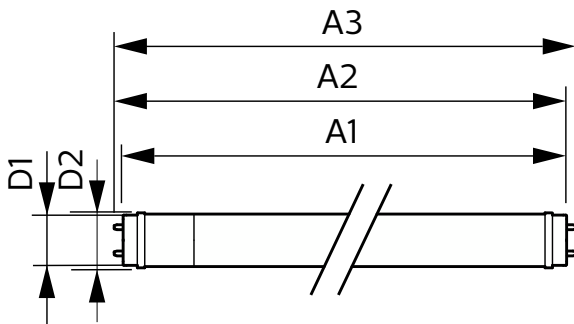
### Keurmerken en classificaties

Energie-efficiëntielabel	F
Energiebesparend product	Ja
Keurmerken	RoHS-conform CE-markering KEMA-KEUR-certificaat
Energieverbruik kWh/1.000 uur	20 kWh
EPREL-registratienummer	1384739
EU RoHS-conform	Ja

### Productgegevens

Full EOC	871951448642300
Productnaam voor bestelling	CorePro LEDtube 1500mm 20W 830 T8
Bestelcode	48642300
Lokale code	8719514486423
Numerator - Aantal per pak	1
Numerator - Dozen per buitendoos	20
Materiaalnummer (12NC)	929003577332
Volledige productnaam	CorePro LEDtube 1500mm 20W 830 T8
EAN/UPC - Case	8719514486430

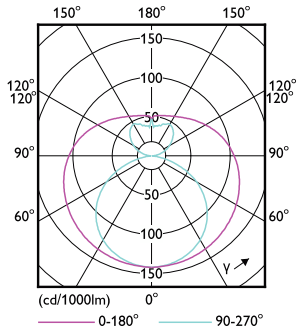
## Maatschets



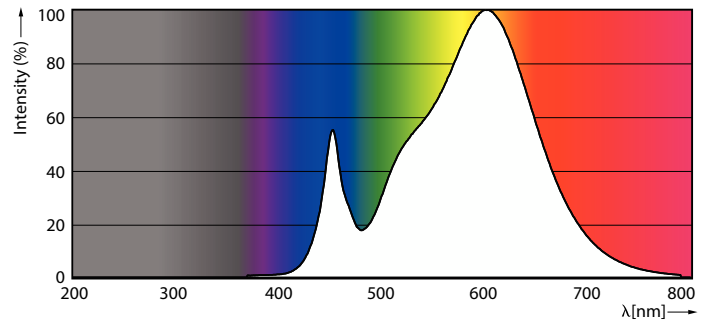
Product	D1	D2	A1	A2	A3
CorePro LEDtube 1500mm 20W 830 T8	25,7 mm	28 mm	1.500 mm	1.507,1 mm	1.514,2 mm

# CorePro LEDtube EM/Mains T8

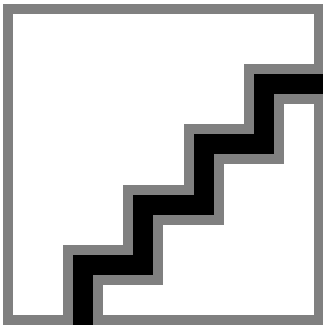
## Fotometrische gegevens



Light Distribution Diagram - CorePro LEDtube 1500mm 20W 830 T8



Spectral Power Distribution Colour

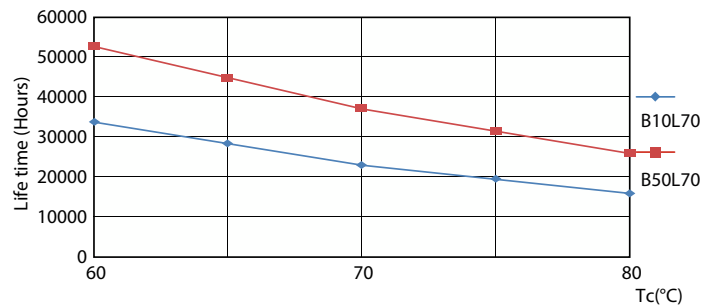


General uniform lighting - CorePro LEDtube 1500mm 20W 830 T8

## Levensduur



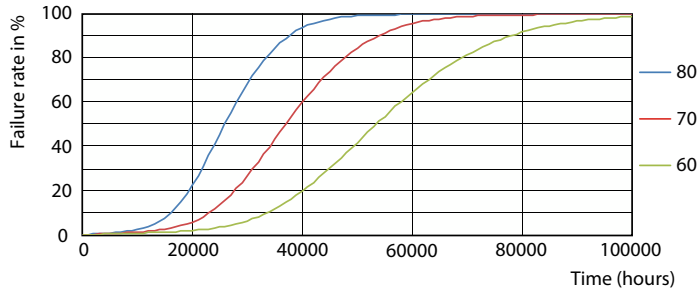
Life Expectancy Diagram - CorePro LEDtube 1500mm 20W 830 T8



Life Expectancy Diagram

# CorePro LEDtube EM/Mains T8

## Levensduur



Life Expectancy Diagram

Lumen Maintenance Diagram - CorePro LEDtube 1500mm 20W 830 T8

