



MASTER LEDtube Mains T5



MASTER LEDtube 900mm HO 18.5W 865 T5

De nieuwe Philips MASTER LEDtube Mains T5 zorgt voor eenvoud in je verlichtingsproject. Je hoeft geen aandacht meer te schenken aan de drivertechnologie. Dankzij een uniek ontwerp laat de Philips MASTER LEDtube Mains T5 zich installeren in armaturen die werken op een netspanningsaansluiting. Dus eenvoudig in te passen! De veilige, betrouwbare en gemakkelijk te installeren Philips MASTER LEDtube Mains T5 is het perfecte alternatief voor standaard fluorescentiebuizen en biedt hoge energiebesparingen en lagere onderhoudskosten.

Product gegevens

Algemene informatie		LLMF bij einde nominale levensduur (nom.)	
Lampvoet	G5 [G5]		70 %
Nominale levensduur	50.000 hr	Flikkerwaarde (PstLM)	1
Schakelcyclus	200.000	Stroboscoopeffectwaarde (SVM)	0,4
Lamptype	LED	Photobiological safety according to EN 62471	RG0
Meetreferentie van lichtstroom	Sphere	Bedrijfs- en elektrische gegevens	
CE-markering	Ja	Ingangsfrequentie	50 tot 60 Hz
Conform EU RoHS-richtlijn	Ja	Energieverbruik	18,5 W
Gegevens lichttechniek		Lampstroom (max.)	93 mA
Kleurcode	865 [CCT of 6500K]	Lampstroom (min.)	93 mA
Bundelhoek (nom.)	200 graden	Lampstroom (nom.)	93 mA
Lichtstroom	2.800 lm	Opstarttijd (nom.)	0,5 s
Kleuraanduiding	Koel daglicht	Opwarmtijd tot 60% licht	0,5 s
Gecorrleerde kleurtemperatuur (nom)	6500 K	Arbeidsfactor	0,92
Lichtrendement (gespec.) (nom.)	151 lm/W	Spanning (nom.)	220-240 V
Kleurconsistentie	<6	LED alternative to fluorescent lamp power	39 W
Kleurweergave-index (CRI)	80	Max. lampnr. op MCB B type 10 A - netvoeding	41

MASTER LEDtube Mains T5

Max. lampnr. op MCB B type 10 A – EM-voorschakelapparaat (VSA) zonder comp. cond.	-
Max. lampnr. op MCB B type 10 A – EM-voorschakelapparaat (VSA) met comp. cond.	-
Max. lampnr. op MCB B type 16 A – netvoeding	66
Max. lampnr. op MCB B type 16 A – EM-voorschakelapparaat (VSA) zonder comp. cond.	-
Max. lampnr. op MCB B type 16 A – EM-voorschakelapparaat (VSA) met comp. cond.	-

Operationele temperatuur

Omgevingstemperatuurbereik	-20 tot +45 °C
T-behuizing maximaal (nom.)	60 °C

Dimbaarheid en regelsystemen

Dimbaar	Nee
---------	-----

Eigenschappen behuizing en afmetingen

Lampafwerking	Mat
Lampmateriaal	Glas
Productlengte	900 mm
Lampvorm	T5

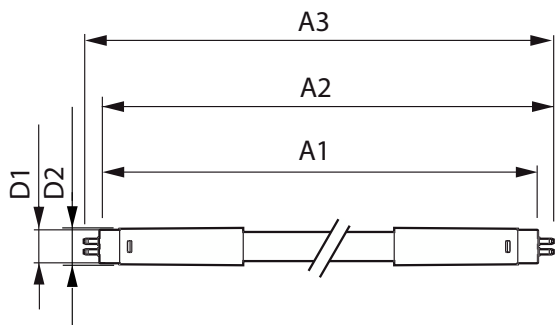
Keurmerken en classificaties

Energie-efficiëntielabel	D
Energiebesparend product	Ja
Keurmerken	Conform RoHS TÜV CE-markering KEMA Keur-certificaat
Energieverbruik kWh/1.000 uur	19 kWh
EPREL-registratienummer	1590871

Productgegevens

Productnaam voor bestelling	MAS LEDtube 900mm HO 18.5W 865 T5
Volledige productnaam	MASTER LEDtube 900mm HO 18.5W 865 T5
Full EOC	872016927529400
Bestelcode	27529400
Materiaalnr. (12NC)	929003734802
Lokale code	8720169275294
Numerator - Aantal per pak	1
EAN/UPC - product/behuizing	8720169275294
Numerator - Dozen per buitendoos	10
EAN/UPC - Case	8720169275300

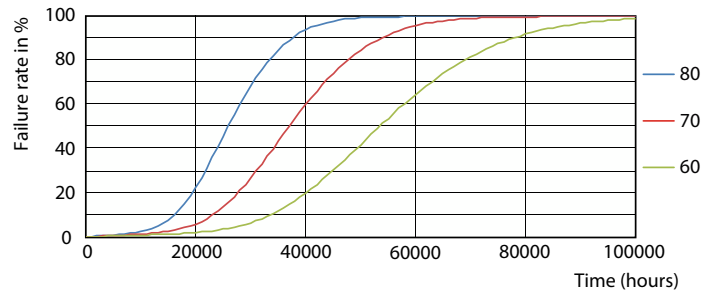
Maatschets



Product	D1	D2	A1	A2	A3
MAS LEDtube 900mm HO 18.5W 865 T5	19 mm	849 mm	856,1 mm	863,2 mm	

MASTER LEDtube Mains T5

Levensduur



Life Expectancy Diagram - MAS LEDtube 900mm HO 18.5W 865 T5

Life Expectancy Diagram - MAS LEDtube 900mm HO 18.5W 865 T5



Lumen Maintenance Diagram - MAS LEDtube 900mm HO 18.5W 865 T5

