



# MASTER LEDtube Mains T5



## MASTER LEDtube 1200mm HE 16.5W 830 T5 EU

De nieuwe Philips MASTER LEDtube Mains T5 zorgt voor eenvoud in je verlichtingsproject. Je hoeft geen aandacht meer te schenken aan de drivertechnologie. Dankzij een uniek ontwerp laat de Philips MASTER LEDtube Mains T5 zich installeren in armaturen die werken op een netspanningsaansluiting. Dus eenvoudig in te passen! De veilige, betrouwbare en gemakkelijk te installeren Philips MASTER LEDtube Mains T5 is het perfecte alternatief voor standaard fluorescentiebuizen en biedt hoge energiebesparingen en lagere onderhoudskosten.

### Product gegevens

Algemene informatie		LLMF bij einde nominale levensduur (nom.)	
Lampvoet	G5 [G5]		70 %
Nominale levensduur	50.000 hr	Flikkerwaarde (PstLM)	1
Schakelcyclus	200.000	Stroboscoopeffectwaarde (SVM)	0,4
Lamptype	LED	Photobiological safety according to EN 62471	RG0
Meetreferentie van lichtstroom	Sphere	<b>Bedrijfs- en elektrische gegevens</b>	
CE-markering	Ja	Ingangsfrequentie	50 to 60 Hz
Conform EU RoHS-richtlijn	Ja	Ingangsfrequentie	50 tot 60 Hz
<b>Gegevens lichttechniek</b>		Energieverbruik	16,5 W
Kleurcode	830 [CCT of 3000K]	Lampstroom (nom.)	85 mA
Bundelhoek (nom.)	200 graden	Opstarttijd (nom.)	0,5 s
Lichtstroom	2.300 lm	Opwarmtijd tot 60% licht	0.5 s
Kleuraanduiding	Wit (WH)	Arbeidsfactor	0.9
Gecorrigeerde kleurtemperatuur (nom)	3000 K	Spanning (nom.)	220-240 V
Lichtrendement (gespec.) (nom.)	139 lm/W	LED alternative to fluorescent lamp power	28 W
Kleurconsistentie	<6	Max. lampnr. op MCB B type 10 A - netvoeding	76
Kleurweergave-index (CRI)	80	Max. lampnr. op MCB B type 10 A – EM-voorschakelapparaat (VSA) zonder comp. cond.	-

## MASTER LEDtube Mains T5

Max. lampnr. op MCB B type 10 A – EM-voorschakelapparaat (VSA) met comp. cond.	-
Max. lampnr. op MCB B type 16 A – netvoeding	121
Max. lampnr. op MCB B type 16 A – EM-voorschakelapparaat (VSA) zonder comp. cond.	-
Max. lampnr. op MCB B type 16 A – EM-voorschakelapparaat (VSA) met comp. cond.	-

### Operationele temperatuur

Omgevingstemperatuurbereik	-20 tot +45 °C
T-behuizing maximaal (nom.)	55 °C

### Dimbaarheid en regelsystemen

Dimbaar	Nee
---------	-----

### Eigenschappen behuizing en afmetingen

Lampafwerking	Mat
Lampmateriaal	Glas
Productlengte	1.200 mm
Lampvorm	T5

### Keurmerken en classificaties

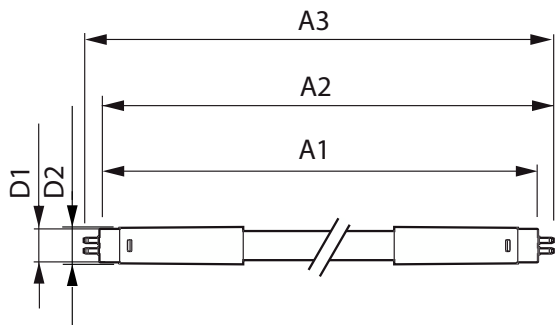
Energie-efficiëntielabel	D
--------------------------	---

Energiebesparend product	Ja
Keurmerken	Conform RoHS TÜV CE-markering KEMA Keurcertificaat
Energieverbruik kWh/1.000 uur	17 kWh
EPREL-registratienummer	1476410

### Productgegevens

Productnaam voor bestelling	MAS LEDtube 1200mm HE 16.5W 830 T5 EU
Volledige productnaam	MASTER LEDtube 1200mm HE 16.5W 830 T5 EU
Full EOC	871951433431100
Bestelcode	33431100
Materiaalnr. (12NC)	929003044402
Lokale code	33431100
Numerator - Aantal per pak	1
EAN/UPC - product/behuizing	8719514334311
Numerator - Dozen per buitendoos	10
EAN/UPC - Case	8719514334328

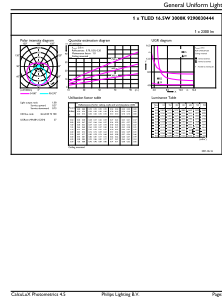
## Maatschets



Product	D1	D2	A1	A2	A3
MAS LEDtube 1200mm HE 16.5W 830 T5 EU	15,7 mm	19 mm	1.149 mm	1.156,1 mm	1.163,2 mm

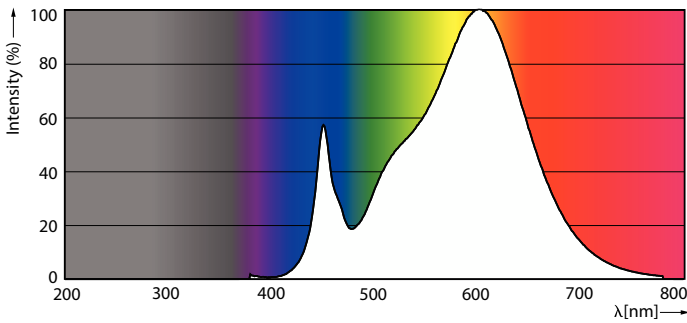
# MASTER LEDtube Mains T5

## Fotometrische gegevens



Light Distribution Diagram - MAS LEDtube 1200mm HE 16.5W 830 T5 EU

General uniform lighting - MAS LEDtube 1200mm HE 16.5W 830 T5 EU

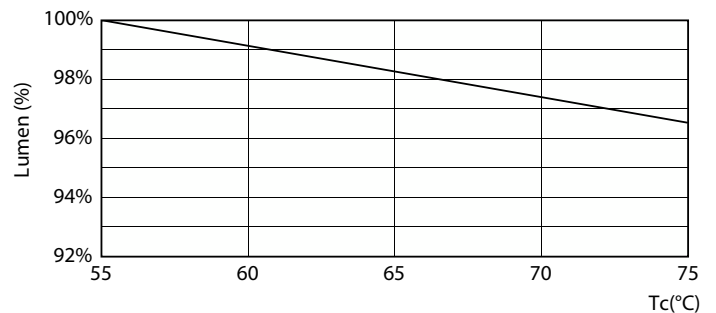


Spectral Power Distribution Colour - MAS LEDtube 1200mm HE 16.5W 830 T5 EU

## Levensduur



Life Expectancy Diagram - MAS LEDtube 1200mm HE 16.5W 830 T5 EU



Lumen Maintenance Diagram - MAS LEDtube 1200mm HE 16.5W 830 T5 EU

# MASTER LEDtube Mains T5

## Levensduur



Life Expectancy Diagram - MAS LEDtube 1200mm HE 16.5W 830 T5 EU

Lumen Maintenance Diagram - MAS LEDtube 1200mm HE 16.5W 830 T5 EU



Life Expectancy Diagram - MAS LEDtube 1200mm HE 16.5W 830 T5 EU

