



# MASTER LEDtube Mains T5



## MASTER LEDtube 900mm HE 11.5W 830 T5 EU

De nieuwe Philips MASTER LEDtube Mains T5 zorgt voor eenvoud in je verlichtingsproject. Je hoeft geen aandacht meer te schenken aan de drivertechnologie. Dankzij een uniek ontwerp laat de Philips MASTER LEDtube Mains T5 zich installeren in armaturen die werken op een netspanningsaansluiting. Dus eenvoudig in te passen! De veilige, betrouwbare en gemakkelijk te installeren Philips MASTER LEDtube Mains T5 is het perfecte alternatief voor standaard fluorescentiebuizen en biedt hoge energiebesparingen en lagere onderhoudskosten.

### Product gegevens

Algemene informatie		LLMF bij einde nominale levensduur (nom.)	
Lampvoet	G5 [G5]		70 %
Nominale levensduur	50.000 hr	Flikkerwaarde (PstLM)	1
Schakelcyclus	200.000	Stroboscoopeffectwaarde (SVM)	0,4
Lamptype	LED	Photobiological safety according to EN 62471	RG0
Meetreferentie van lichtstroom	Sphere	<b>Bedrijfs- en elektrische gegevens</b>	
CE-markering	Ja	Ingangsfrequentie	50 tot 60 Hz
Conform EU RoHS-richtlijn	Ja	Ingangsfrequentie	50 tot 60 Hz
<b>Gegevens lichttechniek</b>		Energieverbruik	11,5 W
Kleurcode	830 [CCT of 3000K]	Lampstroom (max.)	57 mA
Bundelhoek (nom.)	200 graden	Lampstroom (min.)	57 mA
Lichtstroom	1.600 lm	Opstarttijd (nom.)	0,5 s
Kleuraanduiding	Wit (WH)	Opwarmtijd tot 60% licht	0,5 s
Gecorrleerde kleurtemperatuur (nom)	3000 K	Arbeidsfactor	0,9
Lichtrendement (gespec.) (nom.)	139 lm/W	Spanning (nom.)	220-240 V
Kleurconsistentie	<6	Spanning (nom.)	220 V
Kleurweergave-index (CRI)	80	LED alternative to fluorescent lamp power	21 W
		Max. lampnr. op MCB B type 10 A - netvoeding	110

## MASTER LEDtube Mains T5

Max. lampnr. op MCB B type 10 A – EM-voorschakelapparaat (VSA) zonder comp. cond.	-
Max. lampnr. op MCB B type 10 A – EM-voorschakelapparaat (VSA) met comp. cond.	-
Max. lampnr. op MCB B type 16 A – netvoeding	175
Max. lampnr. op MCB B type 16 A – EM-voorschakelapparaat (VSA) zonder comp. cond.	-
Max. lampnr. op MCB B type 16 A – EM-voorschakelapparaat (VSA) met comp. cond.	-

### Operationele temperatuur

Omgevingstemperatuurbereik	-20 tot +45 °C
T-behuizing maximaal (nom.)	45 °C

### Dimbaarheid en regelsystemen

Dimbaar	Nee
---------	-----

### Eigenschappen behuizing en afmetingen

Lampafwerking	Mat
Lampmateriaal	Glas
Productlengte	900 mm
Lampvorm	T5

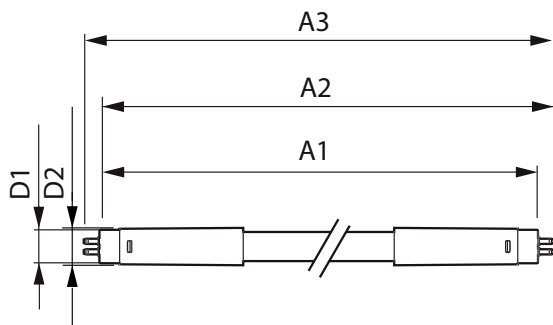
### Keurmerken en classificaties

Energie-efficiëntielabel	D
Energiebesparend product	Ja
Keurmerken	Conform RoHS TÜV CE-markering KEMA Keur-certificaat
Energieverbruik kWh/1.000 uur	12 kWh
EPREL-registratienummer	1587455

### Productgegevens

Productnaam voor bestelling	MAS LEDtube 900mm HE 11.5W 830 T5 EU
Volledige productnaam	MASTER LEDtube 900mm HE 11.5W 830 T5 EU
Full EOC	872016927062600
Bestelcode	27062600
Materiaalnr. (12NC)	929003734002
Lokale code	8720169270626
Numerator - Aantal per pak	1
EAN/UPC - product/behuizing	8720169270626
Numerator - Dozen per buitendoos	10
EAN/UPC - Case	8720169270633

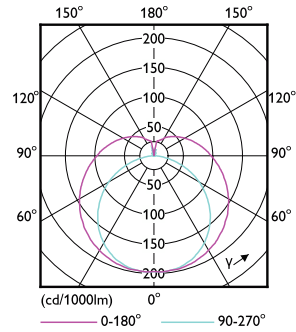
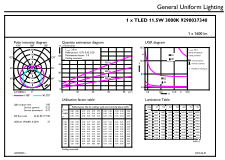
## Maatschets



Product	D1	D2	A1	A2	A3
MAS LEDtube 900mm HE 11.5W 830 T5 EU	15,7 mm	19 mm	849 mm	856,1 mm	863,2 mm

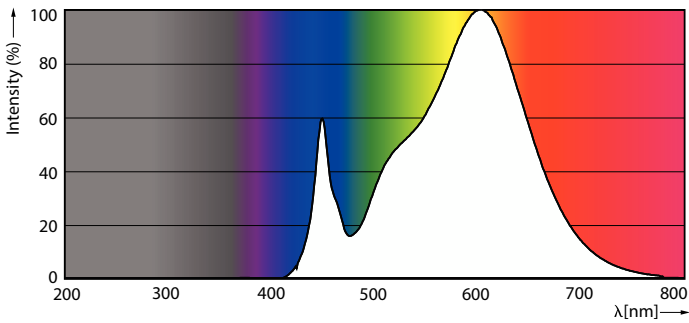
# MASTER LEDtube Mains T5

## Fotometrische gegevens



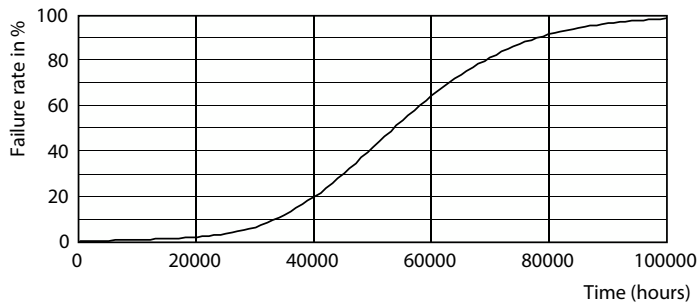
General uniform lighting - MAS LEDtube 900mm HE 11.5W 830 T5 EU

Light Distribution Diagram - MAS LEDtube 900mm HE 11.5W 830 T5 EU

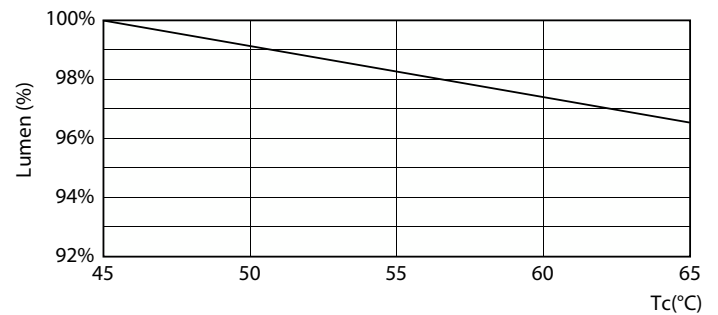


Spectral Power Distribution Colour - MAS LEDtube 900mm HE 11.5W 830 T5 EU

## Levensduur



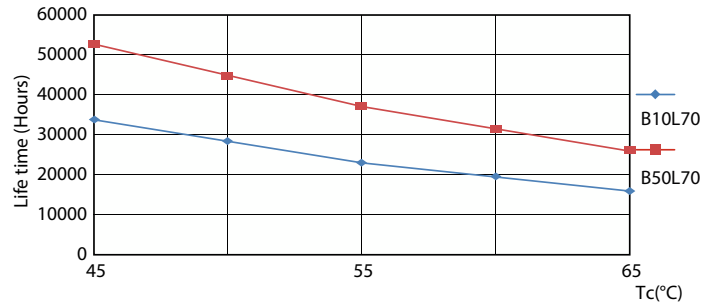
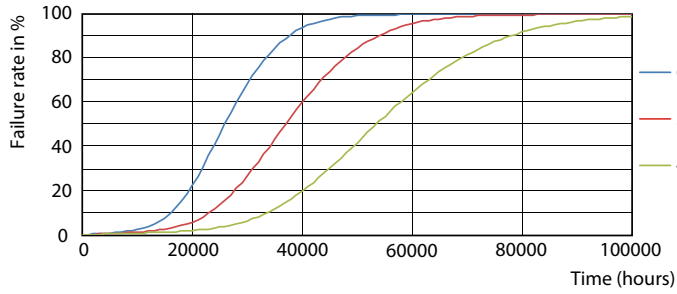
Life Expectancy Diagram - MAS LEDtube 900mm HE 11.5W 830 T5 EU



Lumen Maintenance Diagram - MAS LEDtube 900mm HE 11.5W 830 T5 EU

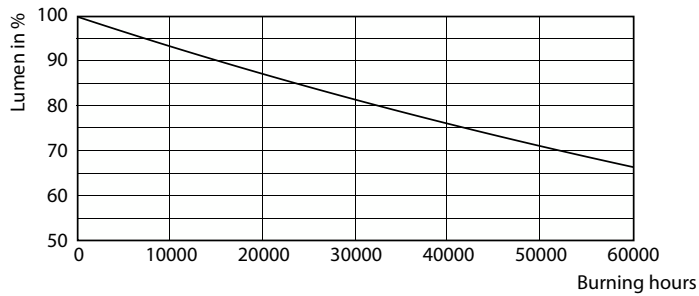
# MASTER LEDtube Mains T5

## Levensduur



Life Expectancy Diagram - MAS LEDtube 900mm HE 11.5W 830 T5 EU

Life Expectancy Diagram - MAS LEDtube 900mm HE 11.5W 830 T5 EU



Lumen Maintenance Diagram - MAS LEDtube 900mm HE 11.5W 830 T5 EU

