



# MASTER LEDtube Mains T5



## MASTER LEDtube 600mm HE 8W 830 T5 EU

De nieuwe Philips MASTER LEDtube Mains T5 zorgt voor eenvoud in je verlichtingsproject. Je hoeft geen aandacht meer te schenken aan de drivertechnologie. Dankzij een uniek ontwerp laat de Philips MASTER LEDtube Mains T5 zich installeren in armaturen die werken op een netspanningsaansluiting. Dus eenvoudig in te passen! . De veilige, betrouwbare en gemakkelijk te installeren Philips MASTER LEDtube Mains T5 is het perfecte alternatief voor standaard fluorescentiebuizen en biedt hoge energiebesparingen en lagere onderhoudskosten.

### Product gegevens

Algemene informatie	
Lampvoet	G5 [G5]
Nominale levensduur	50.000 hr
Schakelcyclus	200.000
Lamptype	LED
Meetreferentie van lichtstroom	Sphere
CE-markering	Ja
Conform EU RoHS-richtlijn	Ja

Gegevens lichttechniek	
Kleurcode	830 [CCT of 3000K]
Bundelhoek (nom.)	200 graden
Lichtstroom	1.000 lm
Kleuraanduiding	Wit (WH)
Gecorrigeerde kleurtemperatuur (nom)	3000 K
Lichtrendement (gespec.) (nom.)	125 lm/W
Kleurconsistentie	<6
Kleurweergave-index (CRI)	80

LLMF bij einde nominale levensduur (nom.)	70 %
Flikkerwaarde (PstLM)	1
Stroboscoopeffectwaarde (SVM)	0,4
Photobiological safety according to EN 62471	RG0

Bedrijfs- en elektrische gegevens	
Ingangsfrequentie	50 to 60 Hz
Ingangsfrequentie	50 tot 60 Hz
Energieverbruik	8 W
Lampstroom (nom.)	40 mA
Opstarttijd (nom.)	0,5 s
Opwarmtijd tot 60% licht	0,5 s
Arbeidsfactor	0,9
Spanning (nom.)	220-240 V
LED alternative to fluorescent lamp power	14 W
Max. lampnr. op MCB B type 10 A - netvoeding	160
Max. lampnr. op MCB B type 10 A – EM-voorschakelapparaat (VSA) zonder comp. cond.	-

## MASTER LEDtube Mains T5

Max. lampnr. op MCB B type 10 A – EM-voorschakelapparaat (VSA) met comp. cond.	-
Max. lampnr. op MCB B type 16 A – netvoeding	254
Max. lampnr. op MCB B type 16 A – EM-voorschakelapparaat (VSA) zonder comp. cond.	-
Max. lampnr. op MCB B type 16 A – EM-voorschakelapparaat (VSA) met comp. cond.	-

### Operationele temperatuur

Omgevingstemperatuurbereik	-20 tot +45 °C
T-behuizing maximaal (nom.)	50 °C

### Dimbaarheid en regelsystemen

Dimbaar	Nee
---------	-----

### Eigenschappen behuizing en afmetingen

Lampafwerking	Mat
Lampmateriaal	Glas
Productlengte	600 mm
Lampvorm	T5

### Keurmerken en classificaties

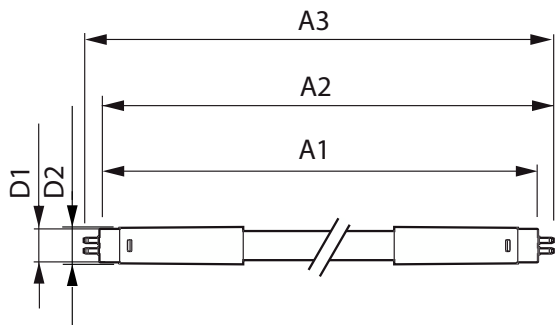
Energie-efficiëntielabel	E
--------------------------	---

Energiebesparend product	Ja
Keurmerken	Conform RoHS TÜV CE-markering KEMA Keur-certificaat
Energieverbruik kWh/1.000 uur	8 kWh
EPREL-registratienummer	1476408

### Productgegevens

Productnaam voor bestelling	MAS LEDtube 600mm HE 8W 830 T5 EU
Volledige productnaam	MASTER LEDtube 600mm HE 8W 830 T5 EU
Full EOC	871951433425000
Bestelcode	33425000
Materiaalnr. (12NC)	929003044102
Lokale code	33425000
Numerator - Aantal per pak	1
EAN/UPC - product/behuizing	8719514334250
Numerator - Dozen per buitendoos	10
EAN/UPC - Case	8719514334267

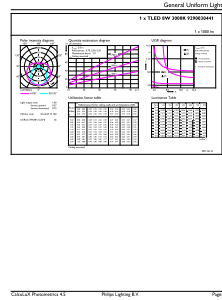
## Maatschets



Product	D1	D2	A1	A2	A3
MAS LEDtube 600mm HE 8W 830 T5 EU	15,7 mm	19 mm	549 mm	556,1 mm	563,2 mm

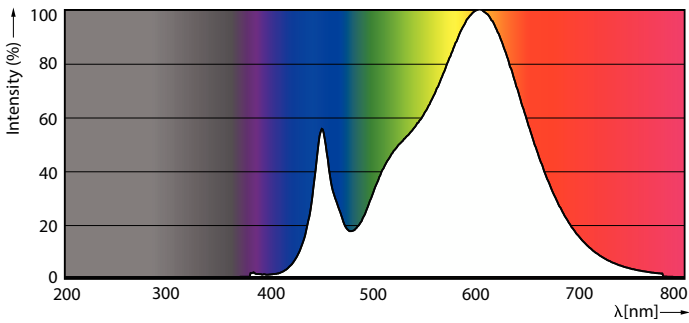
# MASTER LEDtube Mains T5

## Fotometrische gegevens



Light Distribution Diagram - MAS LEDtube 600mm HE 8W 830 T5 EU

General uniform lighting - MAS LEDtube 600mm HE 8W 830 T5 EU

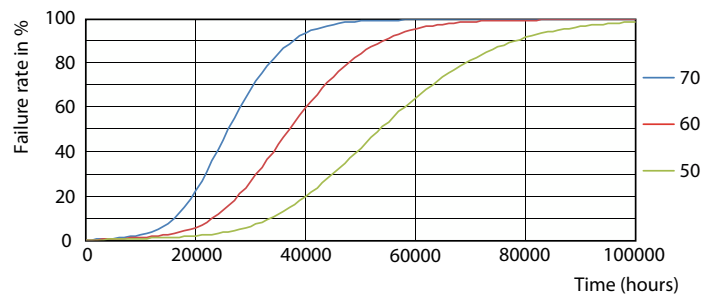


Spectral Power Distribution Colour - MAS LEDtube 600mm HE 8W 830 T5 EU

## Levensduur



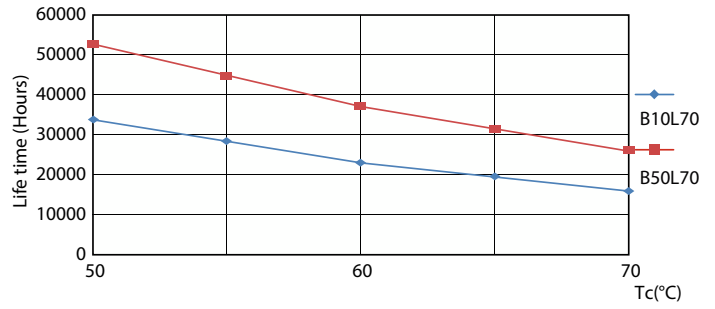
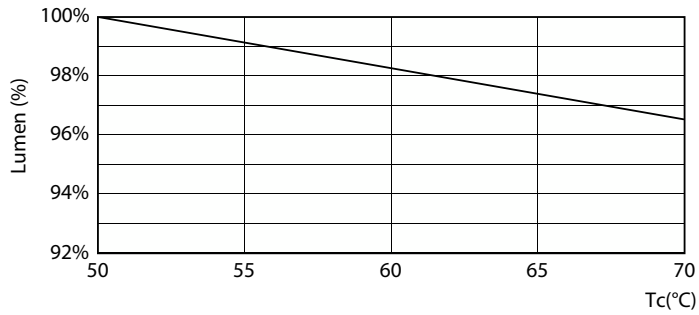
Life Expectancy Diagram - MAS LEDtube 600mm HE 8W 830 T5 EU



Life Expectancy Diagram - MAS LEDtube 600mm HE 8W 830 T5 EU

# MASTER LEDtube Mains T5

## Levensduur



Lumen Maintenance Diagram - MAS LEDtube 600mm HE 8W 830 T5 EU

Life Expectancy Diagram - MAS LEDtube 600mm HE 8W 830 T5 EU



Lumen Maintenance Diagram - MAS LEDtube 600mm HE 8W 830 T5 EU

