



MASTER LEDtube InstantFit HF T5



Master LEDtube HF 600mm HE 8W 840 T5

De Philips MASTER LEDtube integreert een LED-lichtbron in de vorm van een traditionele fluorescentielamp. Het unieke ontwerp creëert een perfect uniforme visuele verschijning die niet onderscheiden kan worden van een traditionele fluorescentielamp. Deze T5-buizen zijn de ideale oplossing voor krachtige prestaties en zijn ontworpen voor dagelijkse omstandigheden. Ongeëvenaarde besparingen dankzij het lage energieverbruik en een uiterst lange levensduur zorgen ervoor dat deze T5 LEDtubes geschikt zijn voor elke veeleisende toepassing.

Product gegevens

| Algemene informatie | |
|--------------------------------|----------|
| Lampvoet | G5 [G5] |
| CE-markering | Ja |
| Conform EU RoHS-richtlijn | Ja |
| Nominale levensduur (nom.) | 60000 h |
| Schakelcyclus | 50000 |
| Meetreferentie van lichtstroom | Sphere |
| Laag | MASTER |

| Eisen aan armatuurontwerp | |
|---------------------------------------|---------------------------|
| Kleurcode | 840 [CCT of 4000K (841)] |
| Bundelhoek (nom.) | 200 ° |
| Lichtstroom (nom.) | 1050 lm |
| Kleuraanduiding | Koel Wit (CW) |
| Gecorreleerde kleurtemperatuur (nom.) | 4000 K |
| Lichtrendement (gespec.) (nom.) | 131 lm/W |
| Kleurconsistentie | <6 |
| Kleurweergave-index (nom.) | 80 |

| | |
|--|--|
| LLMF bij einde nominale levensduur (nom.) 70 % | |
|--|--|

| Bedrijfs- en elektrische gegevens | |
|--|-------------------|
| Ingangsfrequentie | 30 K tot 100 K Hz |
| Power (Rated) (Nom) | 8 W |
| Lampstroom (max.) | 350 mA |
| Lampstroom (min.) | 150 mA |
| Opstarttijd (nom.) | 0,5 s |
| Opwarmtijd tot 60% lichtopbrengst (nom.) | 0,5 s |
| Arbeidsfactor (nom.) | 0,92 |
| Spanning (nom.) | 40-70 V |

| Temperatuur | |
|-------------------|--------|
| T-omgeving (max.) | 45 °C |
| T-omgeving (min.) | -20 °C |
| T-opslag (max.) | 65 °C |
| T-opslag (min.) | -40 °C |

MASTER LEDtube InstantFit HF T5

| | |
|-----------------------------|-------|
| T-behuizing maximaal (nom.) | 65 °C |
|-----------------------------|-------|

Regelsystemen en dimmers

| | |
|---------|--|
| Dimbaar | Ja - Controleer de compatibiliteit van het VSA |
|---------|--|

Mechanische eigenschappen en behuizing

| | |
|---------------|--------------------|
| Lampafwerking | Mat |
| Lampmateriaal | Glas |
| Productlengte | 600 mm |
| Lampvorm | Buis, dubbelkneeps |

Goedkeuring en toepassing

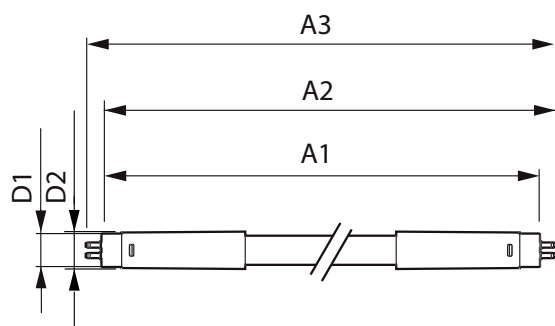
| | |
|---------------------------|--|
| Energie-efficiëntieklasse | E |
| Energiebesparend product | Yes |
| Goedkeuringsmerktekens | RoHS compliance TÜV CE-markering KEMA Keur-certificaat |

| | |
|-------------------------------|--------|
| Energieverbruik kWh/1.000 uur | 8 kWh |
| EPREL-registratienummer | 406184 |

Productgegevens

| | |
|----------------------------------|--------------------------------------|
| Volledige productcode | 871869674325600 |
| Productnaam voor bestelling | Master LEDtube HF 600mm HE 8W 840 T5 |
| EAN/UPC - Product | 8718696743256 |
| Bestelcode | 74325600 |
| Lokale code | MTT5HE0608W840 |
| Numerator - Aantal per pak | 1 |
| Numerator - Dozen per buitendoos | 10 |
| SAP-materiaal | 929001390802 |
| Net Weight (Piece) | 0,080 kg |

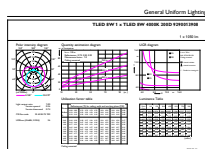
Maatschets



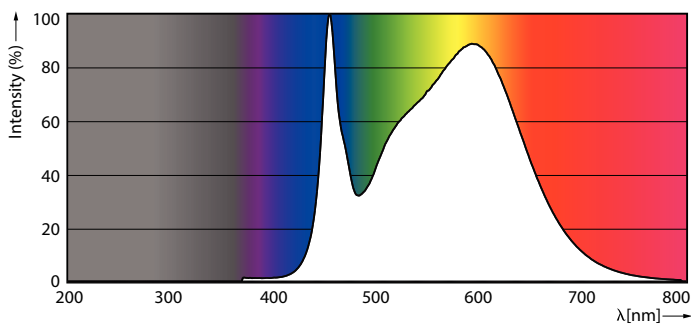
Master LEDtube HF 600mm HE 8W 840 T5

| Product | D1 | D2 | A1 | A2 | A3 |
|--------------------------------------|---------|---------|--------|----------|----------|
| Master LEDtube HF 600mm HE 8W 840 T5 | 15,5 mm | 18,8 mm | 549 mm | 556,1 mm | 563,2 mm |

Fotometrische gegevens



LEDtube 600mm 8W G5 840 1050lm



LEDtube 600mm 8W G5 840 1050lm

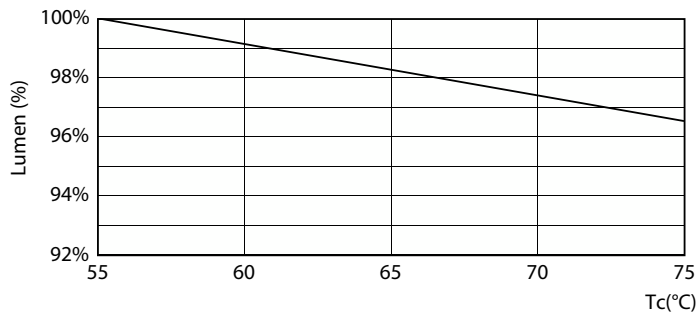
MASTER LEDtube InstantFit HF T5

Fotometrische gegevens

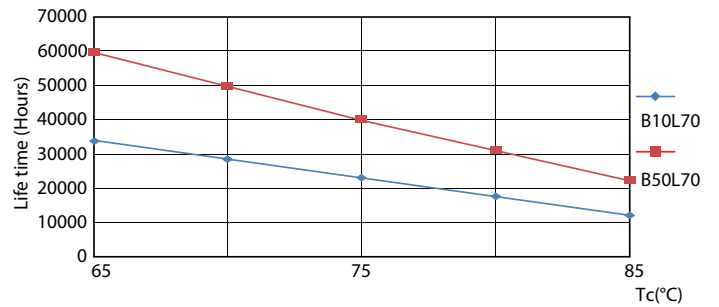


LEDtube 600mm 8W G5 830 1000lm

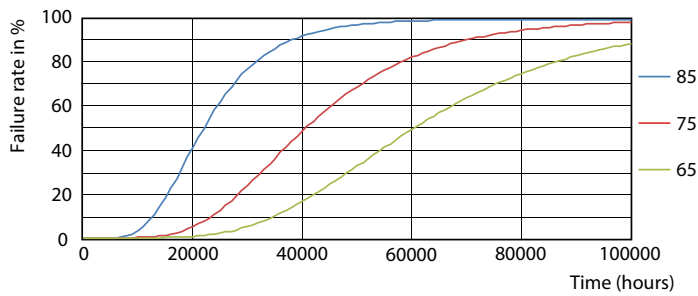
Levensduur



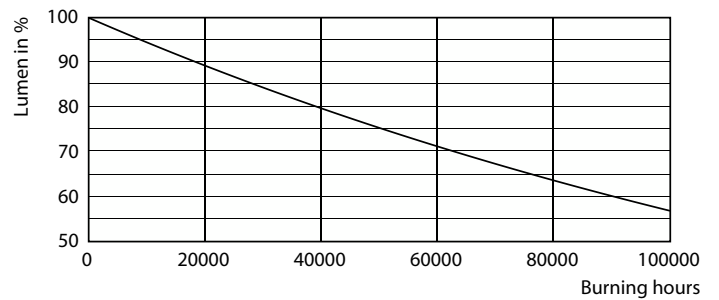
LumenVsTc



LifetimeVsTc



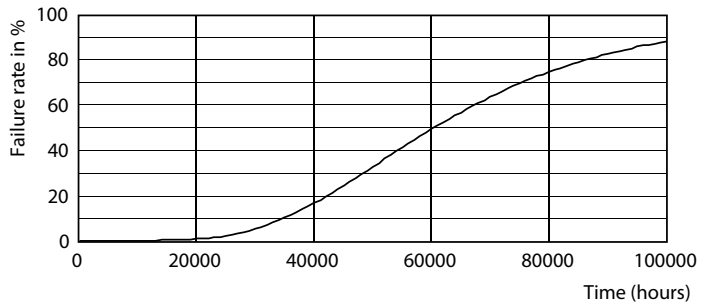
FailureRate



Lumen Maintenance Diagram

MASTER LEDtube InstantFit HF T5

Levensduur



Life Expectancy Diagram

