



# MASTER LEDtube EM/ MAINS T8



## MASTER LEDtube 1500mm UO 21.7W 830 T8

De Philips MASTER LEDtube integreert een LED-lichtbron in de vorm van een traditionele lineaire fluorescentielamp die geschikt is voor armaturen met electromagnetische voorschakelapparatuur. Zijn unieke ontwerp creëert een perfect uniforme visuele verschijning die niet te onderscheiden is van een traditionele fluorescentielamp. De MASTER LEDtube is de ideale oplossing voor klanten die hogere verlichtingseisen stellen en de waarde over de levensduur willen maximaliseren (en dus de langste levensduur nodig hebben). De lampen bieden uitgebreide energiebesparingen en verlagen de totale eigendomskosten. De effectieve lichtopbrengst is afhankelijk van het gehele lichtstelsel, o.a. het gebruikte armatuur.

### Waarschuwingen en veiligheid

- LET OP: Het algehele rendement en de lichtverdeling van elke installatie waarbij deze lampen worden toegepast wordt bepaald door het ontwerp van de betreffende installatie.

### Product gegevens

Algemene informatie	
Lampvoet	G13 ROT (Rotating) [ Medium Bi-Pin Fluorescent]
CE-markering	Ja
Conform EU RoHS-richtlijn	Ja
Nominale levensduur (nom.)	75000 h
Schakelcyclus	200000
Meetreferentie van lichtstroom	Sphere
Laag	MASTER

Eisen aan armatuurontwerp	
Kleurcode	830 [ CCT of 3000K]
Bundelhoek (nom.)	160 °
Lichtstroom (nom.)	3400 lm
Kleuraanduiding	Wit (WH)
Gecorreleerde kleurtemperatuur (nom.)	3000 K
Lichtrendement (gespec.) (nom.)	156 lm/W
Kleurconsistentie	<6
Kleurweergave-index (nom.)	80
LLMF bij einde nominale levensduur (nom.)	70 %

# MASTER LEDtube EM/MAINS T8

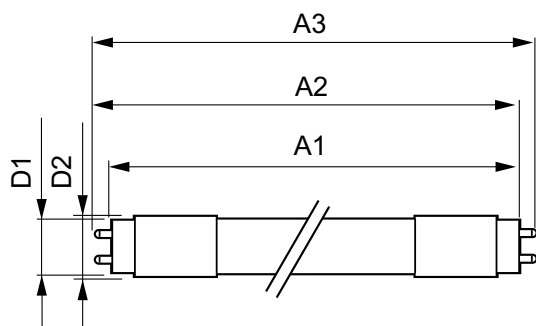
Bedrijfs- en elektrische gegevens	
Ingangsfrequentie	50 tot 60 Hz
Power (Rated) (Nom)	21,7 W
Lampstroom (max.)	108 mA
Lampstroom (min.)	89 mA
Opstarttijd (nom.)	0,5 s
Opwarmtijd tot 60% lichtopbrengst (nom.)	0,5 s
Arbeidsfactor (nom.)	0,9
Spanning (nom.)	220-240 V

Temperatuur	
T-omgeving (max.)	45 °C
T-omgeving (min.)	-20 °C
T-opslag (max.)	65 °C
T-opslag (min.)	-40 °C
T-behuizing maximaal (nom.)	60 °C

Regelssystemen en dimmers	
Dimbaar	Nee

Mechanische eigenschappen en behuizing	
Lampafwerking	Mat
Lampmateriaal	Kunststof
Productlengte	1500 mm

## Maatschets



MASTER LEDtube 1500mm UO 21.7W 830 T8

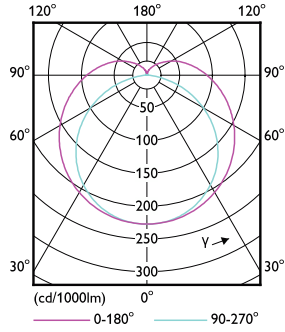
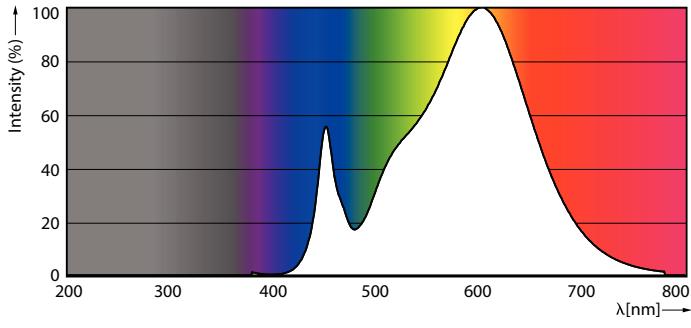
Lampvorm	Buis, dubbelkneeps
Goedkeuring en toepassing	
Energie-efficiëntieklasse	D
Energiebesparend product	Yes
Goedkeuringsmerktekens	RoHS compliance TÜV CE-markering KEMA Keur-certificaat
Energieverbruik kWh/1.000 uur	22 kWh
EPREL-registratienummer	1206976

Productgegevens	
Volledige productcode	871951431662100
Productnaam voor bestelling	MASTER LEDtube 1500mm UO 21.7W 830 T8
EAN/UPC - Product	8719514316621
Bestelcode	31662100
Lokale code	31662100
Numerator - Aantal per pak	1
Numerator - Dozen per buitendoos	10
SAP-materiaal	929002998502
Net Weight (Piece)	0,285 kg

Product	D1	D2	A1	A2	A3
MASTER LEDtube 1500mm UO 21.7W 830 T8	25,8 mm	28 mm	1498,8 mm	1505,9 mm	1513 mm

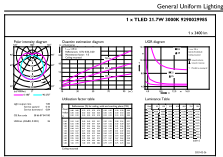
# MASTER LEDtube EM/MAINS T8

## Fotometrische gegevens



Spectral Power Distribution Colour

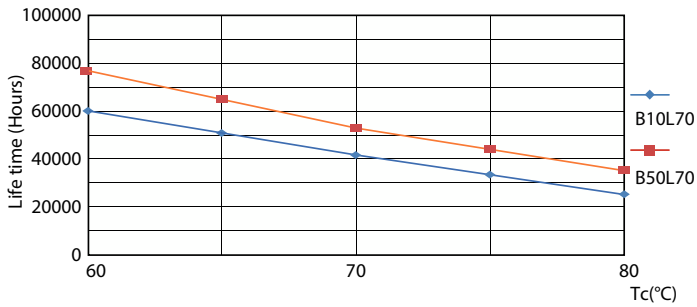
Light Distribution Diagram



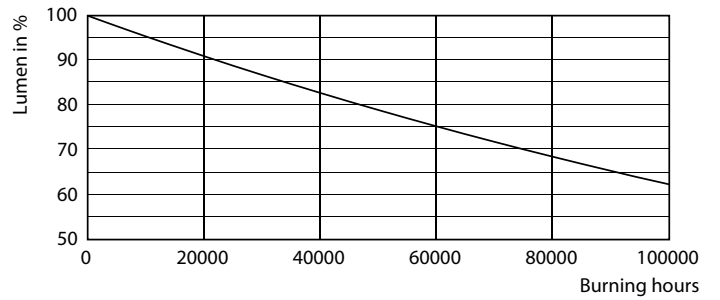
General Uniform Lighting

General uniform lighting

## Levensduur



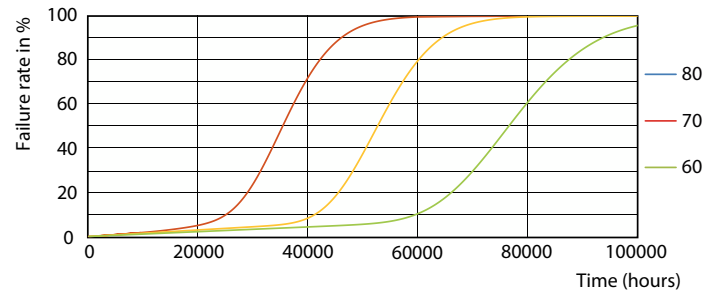
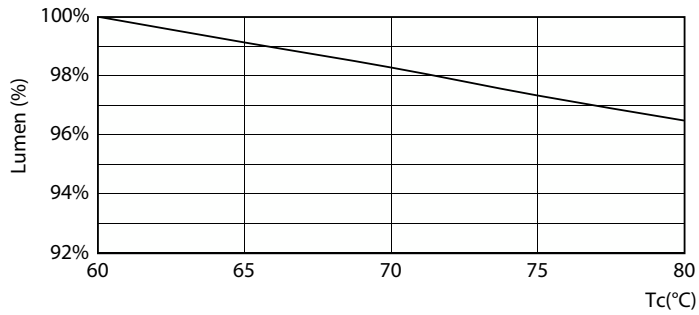
LifetimeVsTc



Lumen Maintenance Diagram

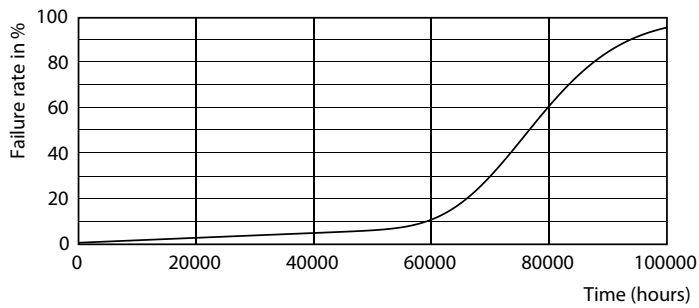
# MASTER LEDtube EM/MAINS T8

## Levensduur



LumenVsTc

FailureRate



Life Expectancy Diagram

