



MASTER LEDtube EM/ MAINS T8



MASTER LEDtube 1200mm UO 14.7W 865 T8

De Philips MASTER LEDtube integreert een LED-lichtbron in de vorm van een traditionele lineaire fluorescentielamp die geschikt is voor armaturen met electromagnetische voorschakelapparatuur. Zijn unieke ontwerp creëert een perfect uniforme visuele verschijning die niet te onderscheiden is van een traditionele fluorescentielamp. De MASTER LEDtube is de ideale oplossing voor klanten die hogere verlichtingseisen stellen en de waarde over de levensduur willen maximaliseren (en dus de langste levensduur nodig hebben). De lampen bieden uitgebreide energiebesparingen en verlagen de totale eigendomskosten. De effectieve lichtopbrengst is afhankelijk van het gehele lichtstelsel, o.a. het gebruikte armatuur.

Waarschuwingen en veiligheid

- LET OP: Het algehele rendement en de lichtverdeling van elke installatie waarbij deze lampen worden toegepast wordt bepaald door het ontwerp van de betreffende installatie.

Product gegevens

Algemene informatie	
Lampvoet	G13 ROT (Rotating) [Medium Bi-Pin Fluorescent]
CE-markering	Ja
Conform EU RoHS-richtlijn	Ja
Nominale levensduur (nom.)	75000 h
Schakelcyclus	200000
Meetreferentie van lichtstroom	Sphere
Laag	MASTER

Eisen aan armatuurontwerp	
Kleurcode	865 [CCT of 6500K]
Bundelhoek (nom.)	160 °
Lichtstroom (nom.)	2500 lm
Kleuraanduiding	Koel Daglicht
Gecorreleerde kleurtemperatuur (nom.)	6500 K
Lichtrendement (gespec.) (nom.)	170 lm/W
Kleurconsistentie	<6
Kleurweergave-index (nom.)	80
LLMF bij einde nominale levensduur (nom.)	70 %

MASTER LEDtube EM/MAINS T8

Bedrijfs- en elektrische gegevens

Ingangsfrequentie	50 tot 60 Hz
Power (Rated) (Nom)	14,7 W
Lampstroom (max.)	74 mA
Lampstroom (min.)	61 mA
Opstarttijd (nom.)	0,5 s
Opwarmtijd tot 60% lichtopbrengst (nom.)	0,5 s
Arbeidsfactor (nom.)	0,9
Spanning (nom.)	220-240 V

Temperatuur

T-omgeving (max.)	45 °C
T-omgeving (min.)	-20 °C
T-opslag (max.)	65 °C
T-opslag (min.)	-40 °C
T-behuizing maximaal (nom.)	55 °C

Regelsystemen en dimmers

Dimbaar	Nee
---------	-----

Mechanische eigenschappen en behuizing

Lampafwerking	Mat
Lampmateriaal	Kunststof
Productlengte	1200 mm

Lampvorm	Buis, dubbelkneeps
----------	--------------------

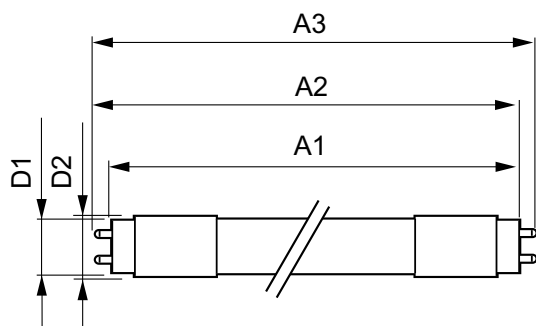
Goedkeuring en toepassing

Energie-efficiëntieklasse	C
Energiebesparend product	Yes
Goedkeuringsmerktekens	RoHS compliance TÜV CE-markering KEMA Keur-certificaat
Energieverbruik kWh/1.000 uur	15 kWh
EPREL-registratienummer	1206975

Productgegevens

Volledige productcode	871951431660700
Productnaam voor bestelling	MASTER LEDtube 1200mm UO 14.7W 865 T8
EAN/UPC - Product	8719514316607
Bestelcode	31660700
Lokale code	31660700
Numerator - Aantal per pak	1
Numerator - Dozen per buitendoos	10
SAP-materiaal	929002998402
Net Weight (Piece)	0,230 kg

Maatschets

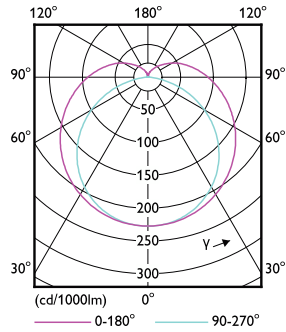
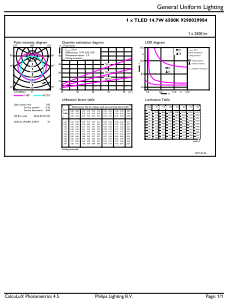


MASTER LEDtube 1200mm UO 14.7W 865 T8

Product	D1	D2	A1	A2	A3
MASTER LEDtube 1200mm UO 14.7W 865 T8	25,8 mm	28 mm	1198,2 mm	1205,3 mm	1212,4 mm

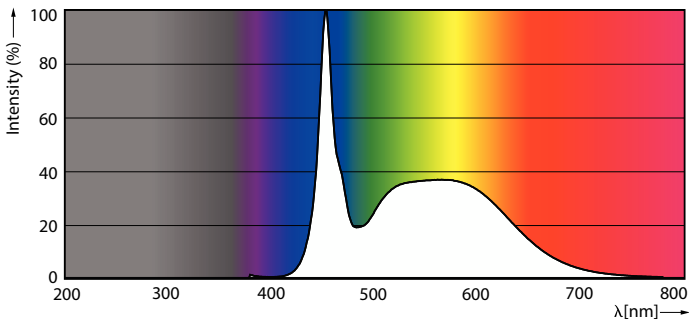
MASTER LEDtube EM/MAINS T8

Fotometrische gegevens



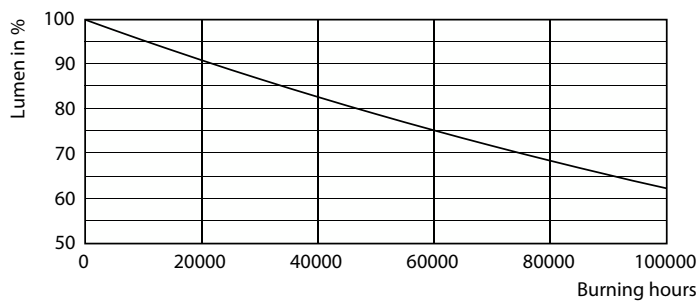
General uniform lighting

Light Distribution Diagram

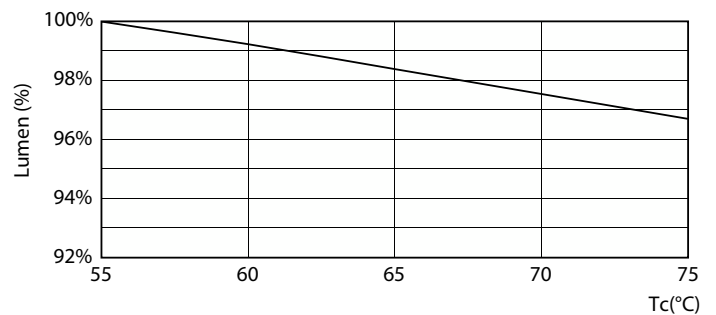


Spectral Power Distribution Colour

Levensduur



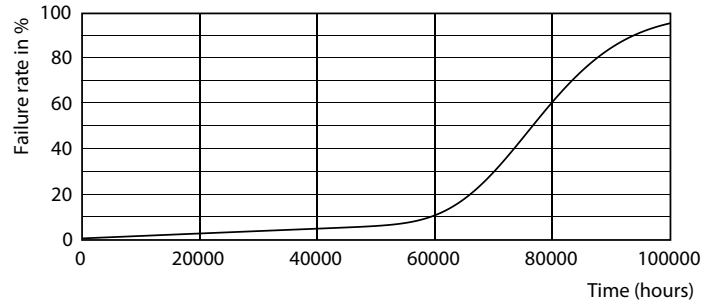
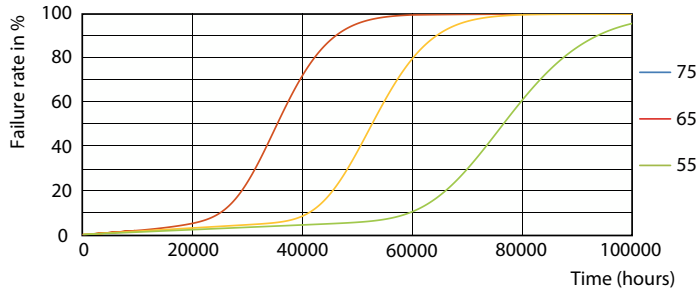
Lumen Maintenance Diagram



LumenVsTc

MASTER LEDtube EM/MAINS T8

Levensduur



FailureRate

Life Expectancy Diagram



LifetimeVsTc

