



# CorePro LEDtube EM/ MAINS T8



## CorePro LEDtube 600mm 8W 865 T8

Philips CorePro LEDtubes vormen de snelle en eenvoudige manier om T8 fluorescerende of andere LEDtubes te vervangen met een snelle terugverdientijd. Voor het Core-assortiment met LEDtubes is een lage initiële investering nodig, terwijl de energie-efficiëntie van deze LED-lampen onmiddellijk besparingen oplevert met een lange en betrouwbare levensduur. De grootte van de lamp en de lichtverdeling zijn gelijk aan die van fluorescentielampen, waardoor je geen verschil merkt. De LEDtubes kunnen op twee manieren worden geïnstalleerd. De bestaande fluorescentiearmaturen kunnen opnieuw worden bedraad, zodat de CorePro LEDtubes direct werken op netstroom. Of als alternatief kan de fluorescentiestarter worden vervangen door een LED-starter die kan worden gebruikt met bestaande elektromagnetische VSA's.

### Waarschuwingen en veiligheid

- LET OP: Het ontwerp van de installatie bepaalt het algehele energierendement en de lichtverdeling van elke installatie die deze lampen gebruikt.
- De installatie moet worden uitgevoerd volgens de installatieschema's die zijn meegeleverd bij de lamp of online beschikbaar zijn. De installatie moet worden uitgevoerd door een gecertificeerde professional.

### Product gegevens

Algemene informatie		Laag	CorePro
Lampvoet	G13 [ Medium Bi-Pin Fluorescent]		
CE-markering	Ja	<b>Eisen aan armatuurontwerp</b>	
Conform EU RoHS-richtlijn	Ja	Kleurcode	865 [ CCT of 6500K]
Nominale levensduur (nom.)	30000 h	Bundelhoek (nom.)	240 °
Schakelcyclus	200.000X	Lichtstroom (nom.)	800 lm
Meetreferentie van lichtstroom	Sphere	Kleuraanduiding	Koel Daglicht
		Gecorreleerde kleurtemperatuur (nom.)	6500 K

# CorePro LEDtube EM/MAINS T8

Lichtrendement (gespec.) (nom.)	100 lm/W
Kleurconsistentie	<6
Kleurweergave-index (nom.)	80
LLMF bij einde nominale levensduur (nom.)	70 %

## Bedrijfs- en elektrische gegevens

Ingangsfrequentie	50 tot 60 Hz
Power (Rated) (Nom)	8 W
Lampstroom (nom.)	46 mA
Opstarttijd (nom.)	0,5 s
Opwarmtijd tot 60% lichtopbrengst (nom.)	0,5 s
Arbeidsfactor (nom.)	0,9
Spanning (nom.)	220-240 V

## Temperatuur

T-omgeving (max.)	45 °C
T-omgeving (min.)	-20 °C
T-opslag (max.)	65 °C
T-opslag (min.)	-40 °C
T-behuizing maximaal (nom.)	50 °C

## Regelsystemen en dimmers

Dimbaar	Nee
---------	-----

## Mechanische eigenschappen en behuizing

Lampafwerking	Mat
---------------	-----

Lampmateriaal	Glas
Productlengte	600 mm
Lampvorm	Buis, dubbelkneeps

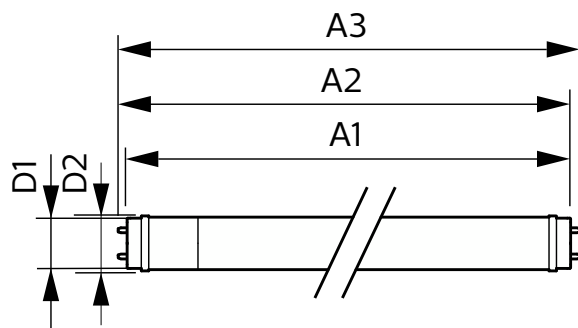
## Goedkeuring en toepassing

Energie-efficiëntieklasse	F
Energiebesparend product	Yes
Goedkeuringsmerkttekens	RoHS compliance CE-markering KEMA Keur-certificaat
Energieverbruik kWh/1.000 uur	8 kWh
EPREL-registratienummer	1183859

## Productgegevens

Volledige productcode	871951432533300
Productnaam voor bestelling	CorePro LEDtube 600mm 8W 865 T8
EAN/UPC - Product	8719514325333
Bestelcode	32533300
Lokale code	32533300
Numerator - Aantal per pak	1
Numerator - Dozen per buitendoos	10
SAP-materiaal	929003022202
Net Weight (Piece)	0,220 kg

## Maatschets

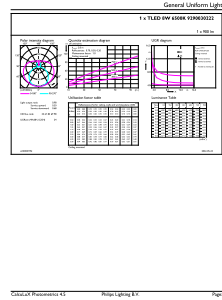
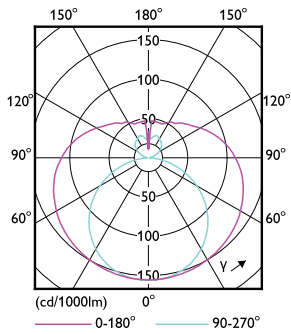


CorePro LEDtube 600mm 8W 865 T8

Product	D1	D2	A1	A2	A3
CorePro LEDtube 600mm 8W 865 T8	25,7 mm	28 mm	588,5 mm	595,5 mm	602,5 mm

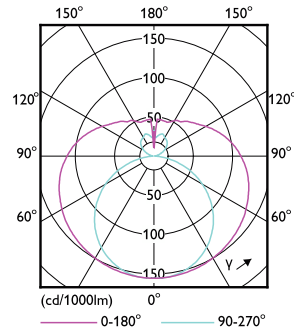
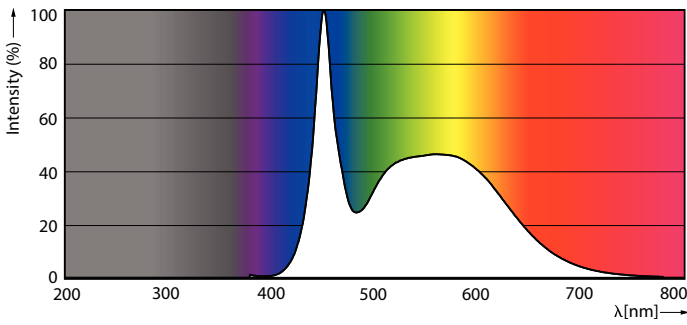
# CorePro LEDtube EM/MAINS T8

## Fotometrische gegevens



Light Distribution Diagram

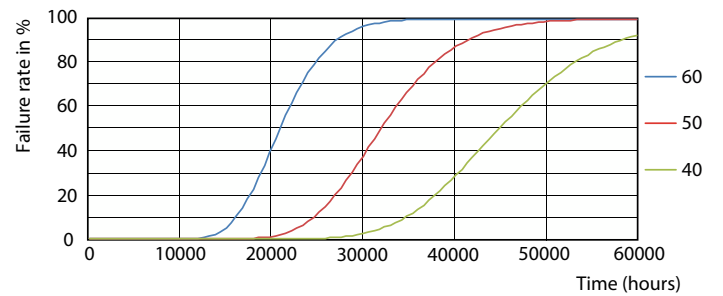
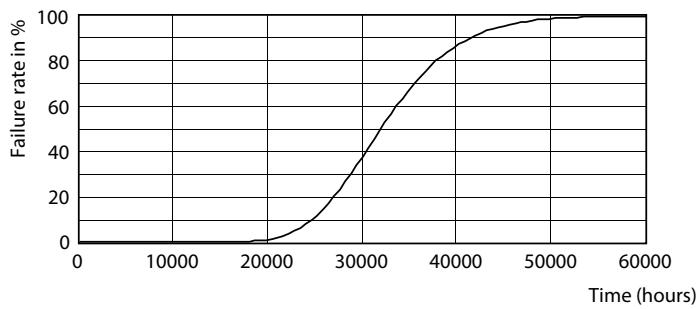
General uniform lighting



Spectral Power Distribution Colour

Light Distribution Diagram

## Levensduur

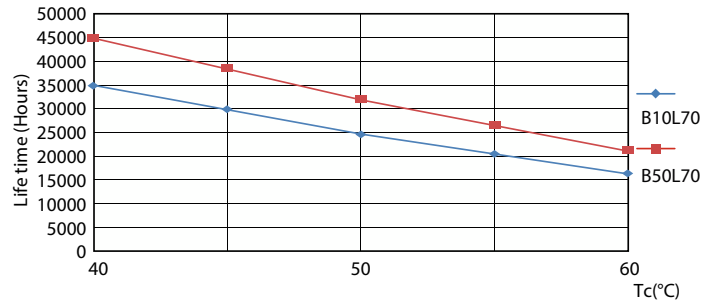
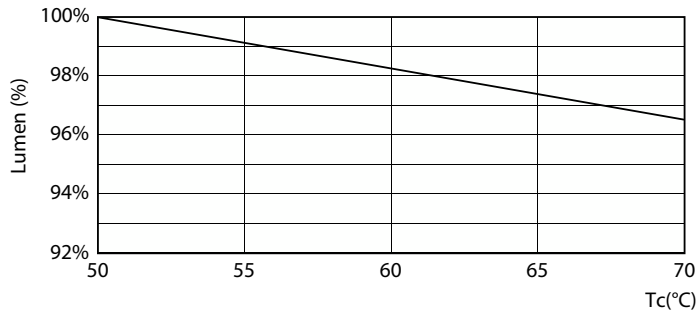


Life Expectancy Diagram

FailureRate

# CorePro LEDtube EM/MAINS T8

## Levensduur



LumenVsTc

LifetimeVsTc



Lumen Maintenance Diagram

