



CorePro LED PLS



CorePro LED PLS 5W 840 2P G23

Bij de Philips CorePro LED PLS is een LED-lichtbron geïntegreerd in de vormfactor van een traditionele fluorescentielamp. Dit product vormt de ideale oplossing voor het opwaarderen van lampen in algemene verlichtingstoepassingen: het voldoet aan de basiseisen voor verlichting, biedt aanzienlijke energiebesparingen en is milieuvriendelijk.

Product gegevens

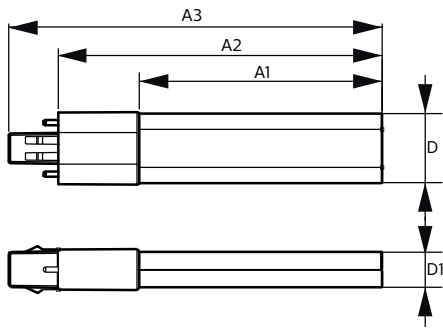
| Algemene informatie | |
|---|---|
| Lampvoet | G23 [G23] |
| Nominale levensduur | 30.000 hr |
| Schakelcyclus | 50.000 |
| Lighting Technology | LED |
| Meetreferentie van lichtstroom | Sphere |
| Eisen aan armatuurontwerp | |
| Kleurcode | 840 [CCT of 4000K] |
| Bundelhoek (nom.) | 120 graden |
| Lichtstroom | 550 lm |
| Kleuraanduiding | Koelwit (CW) |
| Gecorreleerde kleurtemperatuur (nom) | 4000 K |
| Lichtrendement (nominaal) | 110,00 lm/W |
| Kleurconsistentie | <6 |
| Kleurweergave-index (CRI) | 82 |
| LLMF bij einde nominale levensduur (nom.) | 70 % |
| Bedrijfs- en elektrische gegevens | |
| Line Frequency | 50 to 60 Hz |
| Ingangsfrequentie | 50 tot 60 Hz |
| Energieverbruik | 5 W |
| Opstarttijd (nom.) | 0,5 s |
| Opwarmtijd tot 60% licht | 0.5 s |
| Vermogensfactor (fractie) | 0.9 |
| Spanning (nom.) | 220-240 V |
| Temperatuur | |
| Omgevingstemperatuurbereik | -20 °C t/m 45 °C |
| T-behuizing maximaal (nom.) | 83 °C |
| Regelsystemen en dimmers | |
| Dimbaar | Nee |
| Mechanische eigenschappen en behuizing | |
| Lampmateriaal | Kunststof |
| Productlengte | 170 mm |
| Lampvorm | Buis, enkelkneeps |
| Goedkeuring en toepassing | |
| Energie-efficiëntielabel | F |
| Energiebesparend product | Ja |
| Keurmerken | TUV CE-markering RoHS-conform KEMA-KEUR-certificaat |

CorePro LED PLS

| | |
|-------------------------------|-------------------------------|
| Energieverbruik kWh/1.000 uur | 5 kWh |
| EPREL-registratienummer | 403.567 |
| CE-markering | Ja |
| EU RoHS-conform | Ja |
| Productgegevens | |
| Full EOC | 871869959668200 |
| Productnaam voor bestelling | CorePro LED PLS 5W 840 2P G23 |
| Bestelcode | 59668200 |

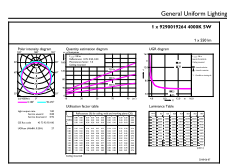
| | |
|----------------------------------|-------------------------------|
| Lokale code | 59668200 |
| Numerator - Aantal per pak | 1 |
| Numerator - Dozen per buitendoos | 20 |
| Materiaalnummer (12NC) | 929001926402 |
| Volledige productnaam | CorePro LED PLS 5W 840 2P G23 |
| EAN/UPC - Case | 8718699596699 |

Maatschets

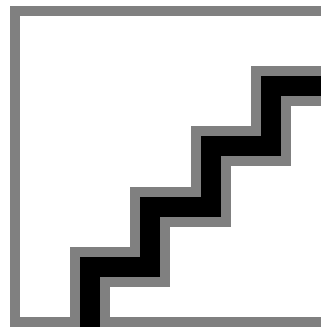


| Product | D | D1 | A1 | A2 | A3 |
|-------------------------------|---------|---------|--------|--------|--------|
| CorePro LED PLS 5W 840 2P G23 | 31,1 mm | 15,8 mm | 108 mm | 144 mm | 166 mm |

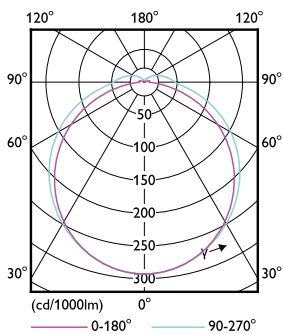
Fotometrische gegevens



© 2023 Philips Lighting B.V. Page 11



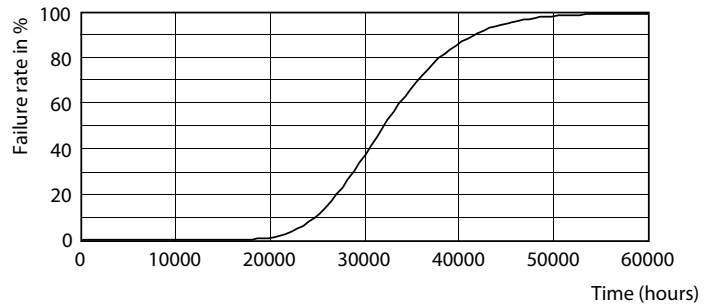
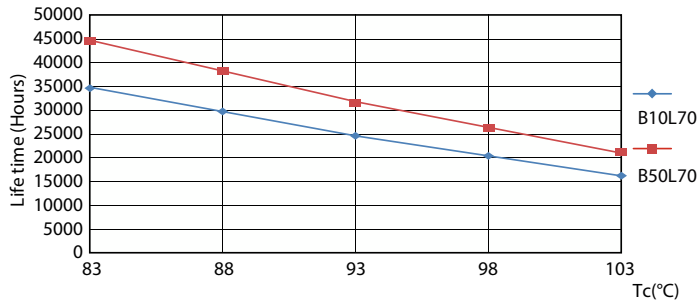
Spectral Power Distribution Colour - CorePro LED PLS 5W 840 2P G23



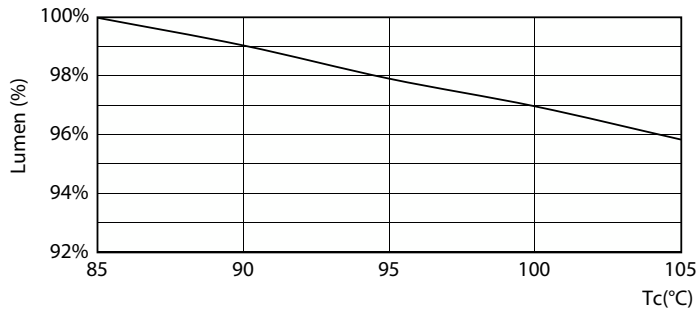
Light Distribution Diagram - CorePro LED PLS 5W 840 2P G23

CorePro LED PLS

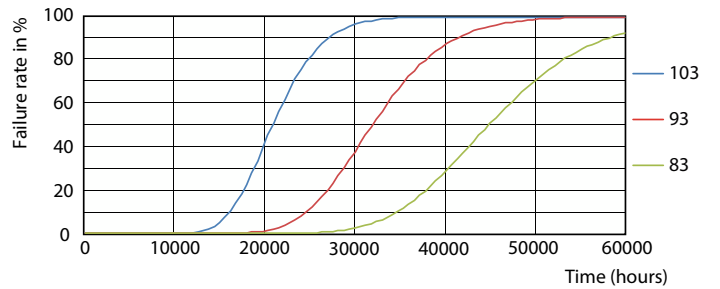
Levensduur



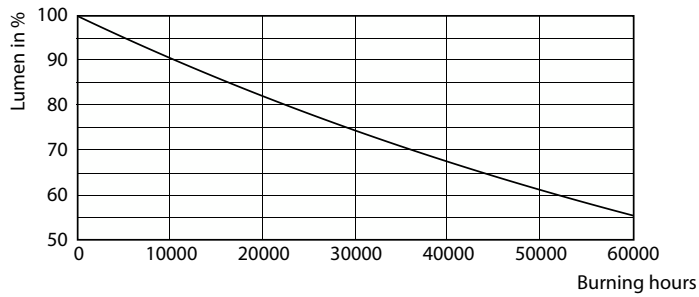
Life Expectancy Diagram - CorePro LED PLS 5W 840 2P G23



Life Expectancy Diagram - CorePro LED PLS 5W 840 2P G23



Lumen Maintenance Diagram - CorePro LED PLS 5W 840 2P G23



Life Expectancy Diagram - CorePro LED PLS 5W 840 2P G23

Lumen Maintenance Diagram - CorePro LED PLS 5W 840 2P G23

