



CorePro LEDtube EM/ MAINS T8



CorePro LEDtube 1500mm 20W 865 T8

Philips CorePro LEDtubes vormen de snelle en eenvoudige manier om T8 fluorescerende of andere LEDtubes te vervangen met een snelle terugverdientijd. Voor het Core-assortiment met LEDtubes is een lage initiële investering nodig, terwijl de energie-efficiëntie van deze LED-lampen onmiddellijk besparingen oplevert met een lange en betrouwbare levensduur. De grootte van de lamp en de lichtverdeling zijn gelijk aan die van fluorescentielampen, waardoor je geen verschil merkt. De LEDtubes kunnen op twee manieren worden geïnstalleerd. De bestaande fluorescentiearmaturen kunnen opnieuw worden bedraad, zodat de CorePro LEDtubes direct werken op netstroom. Of als alternatief kan de fluorescentiestarter worden vervangen door een LED-starter die kan worden gebruikt met bestaande elektromagnetische VSA's.

Waarschuwingen en veiligheid

- LET OP: Het ontwerp van de installatie bepaalt het algehele energierendement en de lichtverdeling van elke installatie die deze lampen gebruikt.
- De installatie moet worden uitgevoerd volgens de installatieschema's die zijn meegeleverd bij de lamp of online beschikbaar zijn. De installatie moet worden uitgevoerd door een gecertificeerde professional.

Product gegevens

| Algemene informatie | |
|--------------------------------|----------------------------------|
| Lampvoet | G13 [Medium Bi-Pin Fluorescent] |
| CE-markering | Ja |
| Conform EU RoHS-richtlijn | Ja |
| Nominale levensduur (nom.) | 30000 h |
| Schakelcyclus | 200.000X |
| Meetreferentie van lichtstroom | Sphere |

| | |
|---------------------------------------|---------------------|
| Laag | CorePro |
| Eisen aan armatuurontwerp | |
| Kleurcode | 865 [CCT of 6500K] |
| Bundelhoek (nom.) | 240 ° |
| Lichtstroom (nom.) | 2200 lm |
| Kleuraanduiding | Koel Daglicht |
| Gecorreleerde kleurtemperatuur (nom.) | 6500 K |

CorePro LEDtube EM/MAINS T8

| | |
|-------------------------------------------|----------|
| Lichtrendement (gespec.) (nom.) | 110 lm/W |
| Kleurconsistentie | <6 |
| Kleurweergave-index (nom.) | 80 |
| LLMF bij einde nominale levensduur (nom.) | 70 % |

Bedrijfs- en elektrische gegevens

| | |
|------------------------------------------|--------------|
| Ingangsfrequentie | 50 tot 60 Hz |
| Power (Rated) (Nom) | 20 W |
| Lampstroom (nom.) | 105 mA |
| Opstarttijd (nom.) | 0,5 s |
| Opwarmtijd tot 60% lichtopbrengst (nom.) | 0,5 s |
| Arbeidsfactor (nom.) | 0,9 |
| Spanning (nom.) | 220-240 V |

Temperatuur

| | |
|-----------------------------|--------|
| T-omgeving (max.) | 45 °C |
| T-omgeving (min.) | -20 °C |
| T-opslag (max.) | 65 °C |
| T-opslag (min.) | -40 °C |
| T-behuizing maximaal (nom.) | 60 °C |

Regelsystemen en dimmers

| | |
|---------|-----|
| Dimbaar | Nee |
|---------|-----|

Mechanische eigenschappen en behuizing

| | |
|---------------|-----|
| Lampafwerking | Mat |
|---------------|-----|

| | |
|---------------|--------------------|
| Lampmateriaal | Glas |
| Productlengte | 1500 mm |
| Lampvorm | Buis, dubbelkneeps |

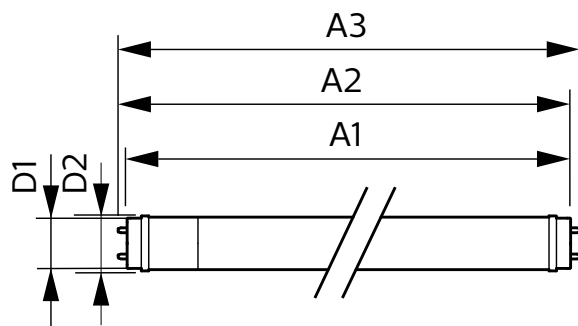
Goedkeuring en toepassing

| | |
|-------------------------------|-------------------------------------------------------|
| Energie-efficiëntieklasse | E |
| Energiebesparend product | Yes |
| Goedkeuringsmerkttekens | RoHS compliance CE-markering KEMA Keur-certificaat |
| Energieverbruik kWh/1.000 uur | 20 kWh |
| EPREL-registratienummer | 1183862 |

Productgegevens

| | |
|----------------------------------|-----------------------------------|
| Volledige productcode | 871951432541800 |
| Productnaam voor bestelling | CorePro LEDtube 1500mm 20W 865 T8 |
| EAN/UPC - Product | 8719514325418 |
| Bestelcode | 32541800 |
| Lokale code | 32541800 |
| Numerator - Aantal per pak | 1 |
| Numerator - Dozen per buitendoos | 10 |
| SAP-materiaal | 929003022602 |
| Net Weight (Piece) | 0,220 kg |

Maatschets

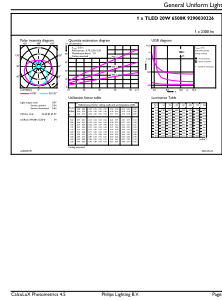
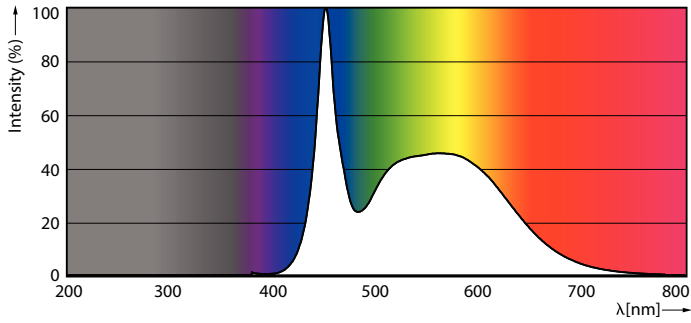


CorePro LEDtube 1500mm 20W 865 T8

| Product | D1 | D2 | A1 | A2 | A3 |
|-----------------------------------|----|----|----|----|----|
| CorePro LEDtube 1500mm 20W 865 T8 | | | | | |

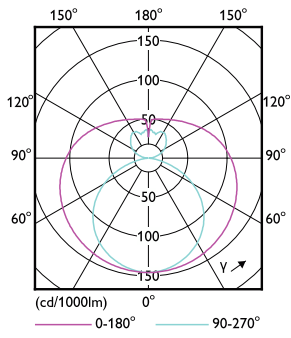
CorePro LEDtube EM/MAINS T8

Fotometrische gegevens



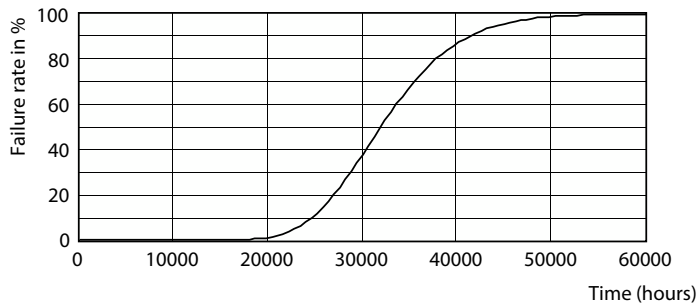
Spectral Power Distribution Colour

General uniform lighting

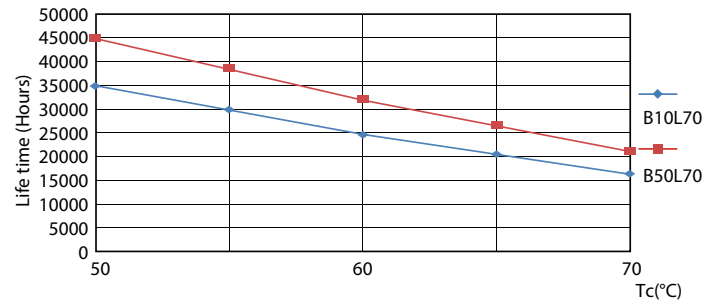


Light Distribution Diagram

Levensduur



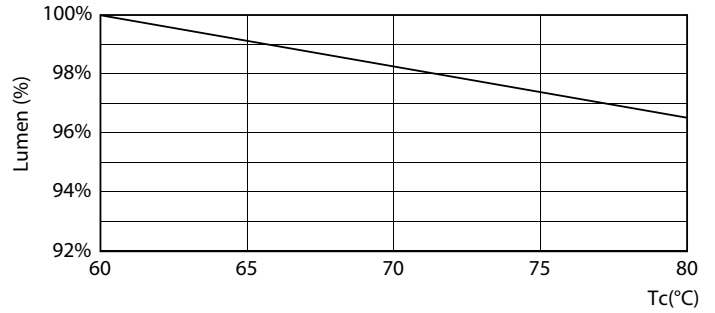
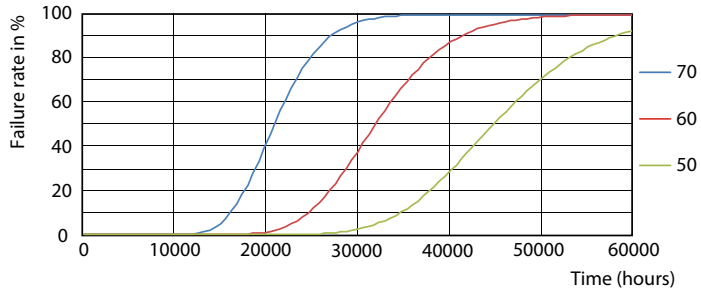
Life Expectancy Diagram



LifetimeVsTc

CorePro LEDtube EM/MAINS T8

Levensduur



FailureRate

LumenVsTc



Lumen Maintenance Diagram

